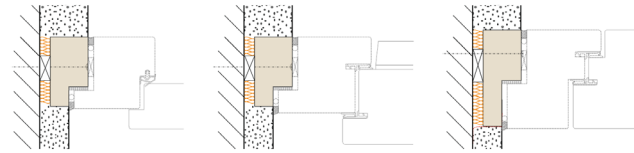


Begleitdokumente

Laubengangtüren

für Außentür Elemente,
mit u. ohne Oberlichte bzw. Seitenteile,
mit u. ohne Feuer- und Einbruchschutz



Stand: 11/2019

Sehr geehrter Verarbeiter,


Nachfolgend finden Sie:

- Übersicht der CE Kennzeichnungsplaketten, mit hervorgehobener Plaketten Nr. und zugehöriger DoP Nr.
- Leistungserklärung bzw. CE Kennzeichnung DoP Nr. **4-03** für Plaketten Nr. **73**
- Leistungserklärung bzw. CE Kennzeichnung DoP Nr. **4-04** für Plaketten Nr. **72**
- Leistungserklärung bzw. CE Kennzeichnung DoP Nr. **4-05** für Plaketten Nr. **82**
- Leistungserklärung bzw. CE Kennzeichnung DoP Nr. **4-06** für Plaketten Nr. **80** und **81**


In einem separaten, beiliegenden Dokumentenpaket finden Sie folgende Begleitdokumente:

- Einbauanleitung Rahmenstock
- Wartungsanleitung
- Pflegeanleitung
- Richtlinie zum Auswechseln von Bauteilen
- Übergabebestätigung bzw. Benutzungshinweise


Übersicht der CE Kennzeichnungsplaketten für Laubengangelemente DANA Typ 4

	Fa. JELD-WEN Türen GmbH 4582 Spital am Pyhrn Austria www.dana.at	DANA Typ 4 EI2 30 S200 C5 EN 14351-1:2006+A2:2016 EN 16034:2014	72
	NB 1322	18 DoP-Nr. 4-04	


Zensur für AT DE CH mit S200, mit Türschließer C5, ohne OL+SL

	Fa. JELD-WEN Türen GmbH 4582 Spital am Pyhrn Austria www.dana.at	DANA Typ 4 EN 14351-1:2006+A2:2016	73
	NB 1322	18 DoP-Nr. 4-03	


Allianz für AT DE CH ab 1.11.2019

	Fa. JELD-WEN Türen GmbH 4582 Spital am Pyhrn Austria www.dana.at	DANA Typ 4 EI2 30 S200 EN 14351-1:2006+A2:2016 EN 16034:2014	82
	NB 1322	19 DoP-Nr. 4-05	

Zensur für AT CH mit S200, OHNE Türschließer, ohne OL+SL

	Fa. JELD-WEN Türen GmbH 4582 Spital am Pyhrn Austria www.dana.at	DANA Typ 4 EI2 30 C EN 14351-1:2006+A2:2016 EN 16034:2014	80
	NB 1322	19 DoP-Nr. 4-06	

Zensur für AT CH MIT Türschließer -C ohne S200 mit OL+SL

	Fa. JELD-WEN Türen GmbH 4582 Spital am Pyhrn Austria www.dana.at	DANA Typ 4 EI2 30 EN 14351-1:2006+A2:2016 EN 16034:2014	81
	NB 1322	19 DoP-Nr. 4-06	

Zensur für AT CH OHNE Türschließer, ohne S200, mit OL+SL

mit Türschließer:

- C Selbstschließfunktion wird im Zuge der Brandprüfung vorab getestet; immer mitgeprüft!
- C5 Selbstschließfunktion muss in getrennter Prüfung erfolgen, um die "Dauerhaftigkeit" der Selbstschließung nachzuweisen; nur in DE verpflichtend!
Derzeit wurden nur Türen mit S200 Anforderung (ohne OL+SL) eigens für C5 geprüft

**Leistungserklärung****CE-Kennzeichnung**Declaration of Performance
gem. EU Verordnung 305/2011 (PPV)**DoP-Nr. 4-03****Plakette 73****Hersteller:** Fa. JELD-WEN Türen GmbH
A-4582 Spital am Pyhrn, Gleinkerau 70**Erstkennzeichnung:** 12**Norm:** EN 14351-1: 2006 +A2:2016

System zur Bewertung und Überprüfung: 3		Prüfstellen: C = Holzforschung Austria, Franz Grill- Straße 7, A 1030 Wien D = Labor für Bauphysik, Institut für Hoch- und Industriebau TU Graz, Inffeldgasse 24, A- 8010 Graz												Prüfstellen:				
Verwendungszweck / Anwendungsbeschreibung		Aussentüre OHNE Feuerschutzanforderungen für die Anwendung im Wohnungs- u. Nichtwohnungsbau																
Modellname gem. Lieferschein: Produktspezifikation gem. Lieferschein: Produktspezifikation gem. Lieferschein: Produktspezifikation gem. Lieferschein:		Laubengangtür Typ 4: Allianz (LG)								Laubengangtür Typ 4: Allianz (LG1S, LG2S, LGK, LG1SK, LG2SK)								
		mit Absenkdichtung				ohne Absenkdichtung				mit Absenkdichtung				ohne Absenkdichtung				
		LG VB (Vollbau)		Verglasung 1F, 3F, 1RF		LG VB (Vollbau)		Verglasung 1F, 3F, 1RF		LG VB (Vollbau)		LG mit Verglasung 1F, 3F, 1RF		LG VB (Vollbau)		LG mit Verglasung 1F, 3F, 1RF		
		Wetterschenkel ohne mit		ohne mit		Wetterschenkel ohne mit		ohne mit		Wetterschenkel ohne mit		ohne mit		Wetterschenkel ohne mit		ohne mit		
Mandatierte Produkteigenschaften	Schlagregendichtheit [Klasse] nicht zur bewitterten Seite öffnend	0	6A	0	6A	0	3A	0	3A	0	3A	0	3A	0	3A	0	3A	C
	Schlagregendichtheit [Klasse] zur bewitterten Seite öffnend	3A* od 5B		3A* od 5B		3A* od 5B		3A* od 5B		3A* od 5B		3A* od 5B		3A* od 5B		3A* od 5B		C
	Stoßfestigkeit: [Klasse]	-		5		-		5		5		5		5		5		C
	Schallschutz: R _w [dB] (Spektrumsanpassungswerte C; Ctr)	43 (-2;-4)		39 (-1; -2)		43 (-2;-4)		38 (-1;-2)		41 (-2; -4)		38 (-1; -2)		40 (-2; -4)		37 (-1; -2)		D
	Gesamtenergiedurchlassgrad g	-		0,64		-		0,64		0,64		0,64		0,64		0,64		-
	Lichttransmissionsgrad t _v	-		0,73		-		0,73		0,73		0,73		0,73		0,73		-
	Wärmedurchgangskoeffizient: U _D [W/m²K]	1,1		1,3		1,1		1,3		1,2		1,4		1,2		1,4		D
	Luftdurchlässigkeit: [Klasse]	4								3								C
	Widerstandsfähigkeit bei Windlast [Klasse]	C2								C2								C
Gefährliche Substanzen:	-																-	
Höhe: [mm]	bis 2465								bis 2465								-	

*) bei Schlagregenklasse 3A muss Wetterschenkel oberhalb Türblattoberkante montiert sein

Die Leistungen der oben genannten Produkte entsprechen den Angaben der CE Plakette am Türblatt, bzw. den unter mandatierten Produkteigenschaften angeführten Leistungsangaben.

Verantwortlich für die Erstellung ist der oben genannte Hersteller. Unterzeichnet für und im Namen des Herstellers:

Daniel Egger, Geschäftsführer von JELD-WEN Türen GmbH

Datum: 01.07.2018



Leistungserklärung
CE-Kennzeichnung

Declaration of Performance
gem. EU Verordnung 305/2011 (PPV)

DoP-Nr. 4-04
Plakette 72



Hersteller: **Fa. JELD-WEN Türen GmbH**
A-4582 Spital am Pyhrn, Gleinkerau 70

Erstkennzeichnung: **18**

Zertifikat der Leistungsbeständigkeit: **Nr. 1322-CPR-2562/01** erstellt von Zertifizierungsstelle **NB 1322**

Harmonisierte technische Spezifikationen: **EN 16034: 2014, EN 14351-1: 2006 +A2:2016**

System zur Bewertung und Überprüfung	1	Prüfstellen: A = IBS - Institut für Brandschutztechnik und Sicherheitsforschung GmbH, Petzoldstraße 45, A- 4020 Linz (NB 1322) B = IFT Rosenheim GmbH, Theodor-Gietl-Straße 7, D- 83026 Rosenheim (NB 0757)
	3	C = Holzforschung Austria, Franz Grill- Straße 7, A 1030 Wien D = Labor für Bauphysik, Institut für Hoch- und Industriebau TU Graz, Inffeldgasse 24, A- 8010 Graz

Verwendungszweck / Anwendungsbeschreibung: Aussentüre mit Rauch- und Feuerschutzeigenschaften für die Anwendung im Wohnungs- u. Nichtwohnungsbau

Modellname gem. Lieferschein: Produktspezifikation gem. Lieferschein: Produktspezifikation gem. Lieferschein: Produktspezifikation gem. Lieferschein:	Laubengangtür Typ 4:								Eigenschaften geprüft durch Prüfstelle:
	Zensur (LG)				Zensur (LG)				
	mit Absenkdichtung				ohne Absenkdichtung				
	LG VB (Vollbau)	Verglasung 1F, 3F, 1RF			LG VB (Vollbau)	Verglasung 1F, 3F, 1RF			
Wetterschenkel		Wetterschenkel		Wetterschenkel		Wetterschenkel			
ohne	mit	ohne	mit	ohne	mit	ohne	mit		
Schlagregendichtheit [Klasse] nicht zur bewitterten Seite öffnend	0	6A	0	6A	0	3A	0	3A	C
Schlagregendichtheit [Klasse] zur bewitterten Seite öffnend	3A*) oder 5B		3A*) oder 5B		3A*) oder 5B		3A*) oder 5B		C
Stoßfestigkeit: [Klasse]	-		5		-		5		C
Schallschutz: R _w [dB] (Spektrumsanpassungswerte C; Ctr)	43 (-2;-4)		39 (-1; -2)		43 (-2;-4)		38 (-1;-2)		D
Gesamtenergiedurchlassgrad g	-		0,64		-		0,64		-
Lichttransmissionsgrad t _v	-		0,73		-		0,73		-
Wärmedurchgangskoeffizient: U _D [W/m²K]	1,1		1,3		1,1		1,3		D
Luftdurchlässigkeit: [Klasse]	4								C
Widerstandsfähigkeit bei Windlast [Klasse]	C2								C
Gefährliche Substanzen:	-								-
Höhe: [mm]	bis 2200								-
Feuerwiderstand	E 30, EI ₂ 30 (gem. CE Plakette am Türblatt)								A + B
Rauchdichtheit	S ₂₀₀								A + B
Fähigkeit zur Freigabe und deren Dauerhaftigkeit	npd, npd								-
Selbstschließung und deren Dauerhaftigkeit	C 5								B

*) bei Schlagregenklasse 3A muss Wetterschenkel oberhalb Türblattoberkante montiert sein

Die Leistungen der oben genannten Produkte entsprechen den Angaben der CE Plakette am Türblatt, bzw. den unter mandadierten Produkteigenschaften angeführten Leistungsangaben.

Verantwortlich für die Erstellung ist der oben genannte Hersteller. Unterzeichnet für und im Namen des Herstellers:

Datum: 01.07.2018

Daniel Egger, Geschäftsführer von JELD-WEN Türen GmbH



Leistungserklärung
CE-Kennzeichnung

Declaration of Performance
gem. EU Verordnung 305/2011 (PPV)

DoP-Nr. 4-05
Plakette 82



Hersteller: **Fa. JELD-WEN Türen GmbH**
A-4582 Spital am Pyhrn, Gleinkerau 70

Erstkennzeichnung: **19**

Zertifikat der Leistungsbeständigkeit: **Nr. 1322-CPR-2562/01** erstellt von Zertifizierungsstelle **NB 1322**

Harmonisierte technische Spezifikationen: **EN 16034: 2014, EN 14351-1: 2006 +A2:2016**

System zur Bewertung und Überprüfung	1	Prüfstellen:
		A = IBS - Institut für Brandschutztechnik und Sicherheitsforschung GmbH, Petzoldstraße 45, A- 4020 Linz (NB 1322)
	3	B = IFT Rosenheim GmbH, Theodor-Gietl-Straße 7, D- 83026 Rosenheim (NB 0757)
		C = Holzforschung Austria, Franz Grill- Straße 7, A 1030 Wien
		D = Labor für Bauphysik, Institut für Hoch- und Industriebau TU Graz, Inffeldgasse 24, A- 8010 Graz

Verwendungszweck / Anwendungsbeschreibung: Aussentüre mit Rauch- und Feuerschutzeigenschaften für die Anwendung im Wohnungs- u. Nichtwohnungsbau

Modellname gem. Lieferschein: Produktspezifikation gem. Lieferschein: Produktspezifikation gem. Lieferschein: Produktspezifikation gem. Lieferschein:	Laubengangtür Typ 4:								Eigenschaften geprüft durch Prüfstelle:		
	Zensur (LG)				Zensur (LG)						
	mit Absenkdichtung				ohne Absenkdichtung						
	LG VB (Vollbau)		Verglasung 1F, 3F, 1RF		LG VB (Vollbau)		Verglasung 1F, 3F, 1RF				
ohne		mit		ohne		mit		ohne		mit	
Schlagregendichtheit [Klasse] nicht zur bewitterten Seite öffnend	0	6A	0	6A	0	3A	0	3A	C		
Schlagregendichtheit [Klasse] zur bewitterten Seite öffnend	3A*) oder 5B		3A*) oder 5B		3A*) oder 5B		3A*) oder 5B		C		
Stoßfestigkeit: [Klasse]	-		5		-		5		C		
Schallschutz: R _w [dB] (Spektrumsanpassungswerte C; Ctr)	43 (-2;-4)		39 (-1; -2)		43 (-2;-4)		38 (-1;-2)		D		
Gesamtenergiedurchlassgrad g	-		0,64		-		0,64		-		
Lichttransmissionsgrad t _v	-		0,73		-		0,73		-		
Wärmedurchgangskoeffizient: U _D [W/m²K]	1,1		1,3		1,1		1,3		D		
Luftdurchlässigkeit: [Klasse]	4								C		
Widerstandsfähigkeit bei Windlast [Klasse]	C2								C		
Gefährliche Substanzen:	-								-		
Höhe: [mm]	bis 2200								-		
Feuerwiderstand	E 30, EI ₂ 30 (gem. CE Plakette am Türblatt)								A + B		
Rauchdichtheit	S ₂₀₀								A + B		
Fähigkeit zur Freigabe und deren Dauerhaftigkeit	npd, npd								-		
Selbstschließung und deren Dauerhaftigkeit	npd								B		

*) bei Schlagregenklasse 3A muss Wetterschenkel oberhalb Türblattoberkante montiert sein

Die Leistungen der oben genannten Produkte entsprechen den Angaben der CE Plakette am Türblatt, bzw. den unter mandadierten Produkteigenschaften angeführten Leistungsangaben.

Verantwortlich für die Erstellung ist der oben genannte Hersteller. Unterzeichnet für und im Namen des Herstellers:

Datum: 01.10.2019

Daniel Egger, Geschäftsführer von JELD-WEN Türen GmbH



**Leistungserklärung
CE-Kennzeichnung**

Declaration of Performance
gem. EU Verordnung 305/2011 (PPV)

**DoP-Nr. 4-06
Plakette 80, 81**

Hersteller: **Fa. JELD-WEN Türen GmbH**
A-4582 Spital am Pyhrn, Gleinkerau 70



Erstkennzeichnung: **19**

Zertifikat der Leistungsbeständigkeit: **Nr. 1322-CPR-2562/02** erstellt von Zertifizierungsstelle **NB 1322**
Harmonisierte technische Spezifikationen: **EN 16034: 2014, EN 14351-1: 2006 +A2:2016**

System zur Bewertung und Überprüfung	1	Prüfstellen: A = IBS - Institut für Brandschutztechnik und Sicherheitsforschung GmbH, Petzoldstraße 45, A- 4020 Linz (NB 1322) B = IFT Rosenheim GmbH, Theodor-Gietl-Straße 7, D- 83026 Rosenheim (NB 0757)																
	3	C = Holzforschung Austria, Franz Grill- Straße 7, A 1030 Wien D = Labor für Bauphysik, Institut für Hoch- und Industriebau TU Graz, Inffeldgasse 24, A- 8010 Graz																
Verwendungszweck / Anwendungsbeschr.		Aussetztüre mit Feuerschutzeigenschaften für die Anwendung im Wohnungs- u. Nichtwohnungsbau																
Typ/Modellname gem. Lieferschein: Produktspezifikation gem. Lieferschein:		Laubengangtür Typ 4: Modell Zensur (LG, LG1S, LG2S, LGK, LG1SK, LG2SK)																
Produktspezifikation gem. Lieferschein:		mit Absenkündigung				ohne Absenkündigung				mit Absenkündigung				ohne Absenkündigung				Eigenschaften geprüft durch Prüfstelle:
Produktspezifikation gem. Lieferschein:		LG VB (Vollbau)		Verglasung 1F, 3F, 1RF		LG VB (Vollbau)		Verglasung 1F, 3F, 1RF		LG VB (Vollbau)		LG mit Verglasung 1F, 3F, 1RF		LG VB (Vollbau)		LG mit Verglasung 1F, 3F, 1RF		
Produktspezifikation gem. Lieferschein:																		
Produktspezifikation gem. Lieferschein:		Wetterschenkel		Wetterschenkel		Wetterschenkel		Wetterschenkel		Wetterschenkel		Wetterschenkel		Wetterschenkel		Wetterschenkel		
		ohne mit		ohne mit		ohne mit		ohne mit		ohne mit		ohne mit		ohne mit		ohne mit		
Schlagregendichtheit [Klasse] nicht zur bewitterten Seite öffnend		0 6A		0 6A		0 3A		0 3A		0 3A		0 3A		0 3A		0 3A		C
Schlagregendichtheit [Klasse] zur bewitterten Seite öffnend		3A* od 5B		3A* od 5B		3A* od 5B		3A* od 5B		3A* od 5B		3A* od 5B		3A* od 5B		3A* od 5B		C
Stoßfestigkeit: [Klasse]		-		5		-		5		5		5		5		5		C
Schallschutz: R _w [dB] (Spektrumsanpassungswerte C; C _{tr})		43 (-2;-4)		39 (-1;-2)		43 (-2;-4)		38 (-1;-2)		41 (-2;-4)		38 (-1;-2)		40 (-2;-4)		37 (-1;-2)		D
Gesamtenergiedurchlassgrad g		-		0,64		-		0,64		0,64		0,64		0,64		0,64		-
Lichttransmissionsgrad t _v		-		0,73		-		0,73		0,73		0,73		0,73		0,73		-
Wärmedurchgangskoeffizient: U _d [W/m²K]		1,1		1,3		1,1		1,3		1,2		1,4		1,2		1,4		D
Luftdurchlässigkeit: [Klasse]				4				4				3				3		C
Widerstandsfähigkeit bei Windlast [Klasse]				C2				C2				C2				C2		C
Gefährliche Substanzen:				-				-				-				-		-
Höhe: [mm]				bis 2465				bis 2465				bis 2465				bis 2465		-
Feuerwiderstand		E 30, EI₂ 30 (gem. CE Plakette am Türblatt)														A + B		
Rauchdichtheit		npd														A + B		
Fähigkeit zur Freigabe und deren Dauerhaftigkeit		npd, npd														-		
Selbstschließung und deren Dauerhaftigkeit		npd, C (gem. CE Plakette am Türblatt)														B		

*) bei Schlagregenklasse 3A muss Wetterschenkel oberhalb Türblattoberkante montiert sein

Die Leistungen der oben genannten Produkte entsprechen den Angaben der CE Plakette am Türblatt, bzw. den unter mandatierten Produkteigenschaften angeführten Leistungsangaben. Verantwortlich für die Erstellung ist der oben genannte Hersteller. Unterzeichnet für und im Namen des Herstellers:

Datum: 01.11.2019

Daniel Egger, Geschäftsführer von JELD-WEN Türen GmbH