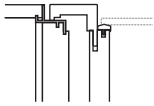


Modell J10 GT Plano



geeignet für Ganzglastüren (GT) mit

Falzausbildung	8 mm Glasstärke
Türblattgewicht	bis 45 kg
Feuerschutz	--
Einbruchhemmung	--

Modellbeschreibung

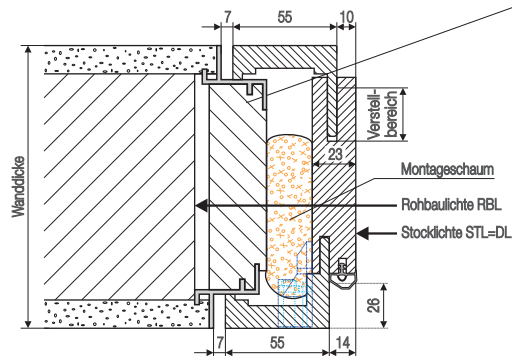
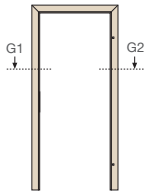
Ausführung	<ul style="list-style-type: none"> • einseitig verwendbar (Links- od. Rechts-Angaben erforderlich) • gebrochene Kanten an Verkleidung und Futter • Hobelnasen zum Wandausgleich • Dichtung vormontiert
Falzausbildung	für GT-Türen mit Glasstärke 8 mm
Material	Spanplatte furniert und lackiert bzw. foliert und weiss lackiert (mögliche Oberflächen siehe aktuelle Preisliste, Türenbuch, bzw. www.dana.at)
Gewicht	ca. 21 kg (bei Stocklichte 2010 x 800 mm, Wandstärke 150 mm)
Schließblech	kurzes Schließblech für Glastürenbeschlag montiert. (Achtung: bei Glastürenfallenschloss ==> Drückerhöhe = 1075 mm)
Bänder	<ul style="list-style-type: none"> • 2 Stk. Bandaufnahmen für 2- bzw. 3-teiliges DANA Glastür-Justierband gerichtet montiert, Abstandsmaße gem. ÖNORM

Zeichenerklärung: • ... geprüfte Standardausführung, ◦ ... wahlweise
Weitere Informationen siehe Register **Tür- Zargentechnik**, bzw. aktuelle Informationen siehe www.dana.at

Einbaudetail in Massivwand

J10 GT Plano

Schnitt G1 - G2

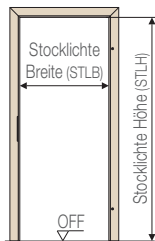


DANA Plano-Blindstock

Blindstock fur DANA Fertigzarge J10 Plano, fur Standardwanddickennennmae, Profilbreite (PB) = Wanddicke einschlielich Putz. Profilform asymmetrisch. Die Montage erfolgt verschraubt/geschumt oder mitgemauert.

Weitere Einbaudetails siehe DANA-CD, bzw. aktuelle Informationen siehe www.dana.at

Einbaumae



Stocklichtbreite:

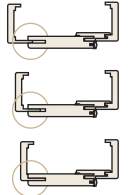
600 - 1000 mm
Intervall: 50 mm

Stocklichthohe:

2010 mm

Wanddicke (Nennma) mit Verstellbereich (in mm):

100 .. -1/+6 125 .. -1/+13 150 - 330 .. -2/+23
350 .. -7/+18 ab 370 .. -2/+23



Alle Angaben beziehen sich auf das Standardmodell! Sondergrossen auf Anfrage moglich.

Montage in Wandoffnung

- Montage des Planobblindstockes
- Wand fertigstellen
- Zarge einschumen

	Wandlochmae ¹⁾ (RBL) [mm]			fur Stocklichte ¹⁾	fur Turblattgroe
	Mauerwerk ²⁾	Trockenbau ³⁾	minimal ⁴⁾	[mm]	[mm]
	833 x 2102	833 x 2102	823 x 2097	650 x 2010	671 x 2013
	883 x 2102	883 x 2102	873 x 2097	700 x 2010	721 x 2013
	933 x 2102	933 x 2102	923 x 2097	750 x 2010	771 x 2013
	983 x 2102	983 x 2102	973 x 2097	800 x 2010	821 x 2013
	1033 x 2102	1033 x 2102	1023 x 2097	850 x 2010	871 x 2013
	1083 x 2102	1083 x 2102	1073 x 2097	900 x 2010	921 x 2013
	1133 x 2102	1133 x 2102	1123 x 2097	950 x 2010	971 x 2013
	1183 x 2102	1183 x 2102	1173 x 2097	1000 x 2010	1021 x 2013
	1233 x 2102	1233 x 2102	1223 x 2097	1050 x 2010	1071 x 2013

¹⁾ Die Hohenmae sind ab fertigem Fuboden gemessen

²⁾ Einbau in Mauerwerk - Toleranz -0/+20 mm - groere Plus-toleranzen bewirken eine groere Verputzfuge und bedeuten zusatzliche Rissgefahr. Der Planobblindstock muss als Putzkante verwendet werden.

³⁾ Einbau in Gipskartonwande bzw. Riegelwande - Toleranz -0/+6 mm - groere Plus-toleranzen bewirken einen groeren Verspachtelungsaufwand und bedeuten zusatzliche Rissgefahr.

⁴⁾ Entspricht dem groten Planobblindstockaussenma anschlagseitig, ohne optionalen Bodeneinstand.

Weitere Informationen siehe Register Tur- Zargentechnik, bzw. aktuelle Informationen siehe www.dana.at