

# GEFÄLTZT

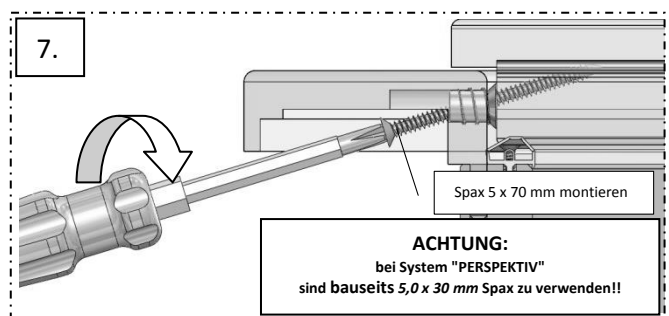
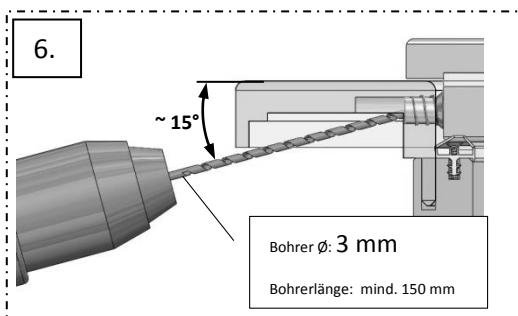
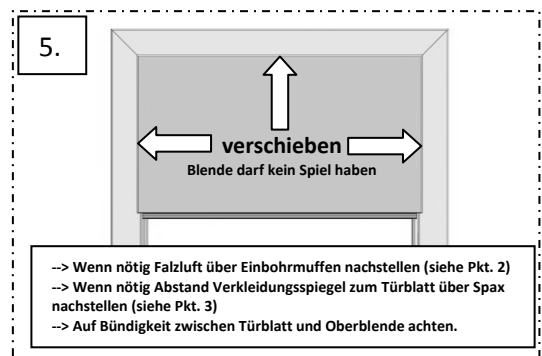
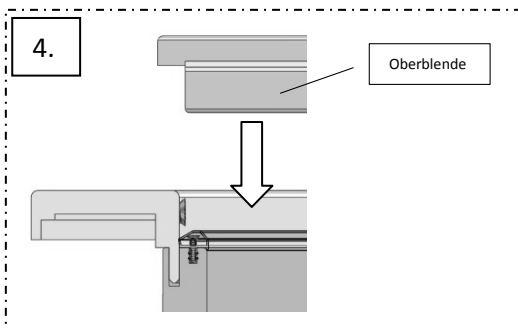
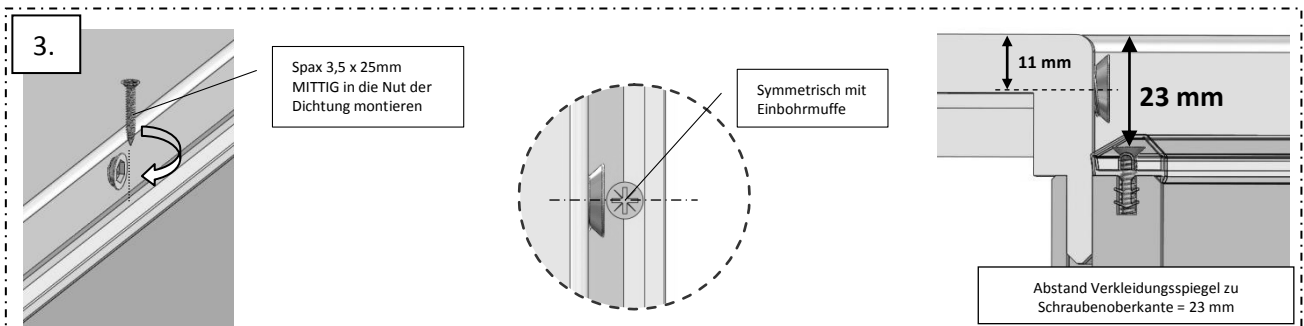
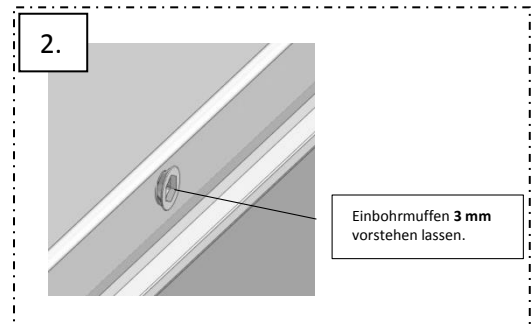
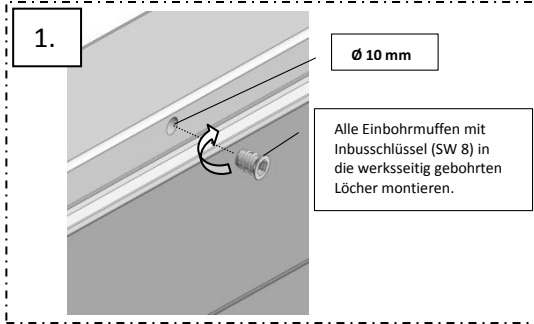
## Zusammen – und Einbauanleitung Oberblendenbefestigung mit Einbohrmuffen

# GEFÄLTZT

**Hinweis:**  
Mit diesem Befestigungsset ist ausschließlich eine Montage **VOR** dem Zargeneinbau ins Wandloch möglich!

Anzahl der zu montierenden Einbohrmuffen kann je nach Zargensystem variieren (MAX 6 Stk.)

**Benötigtes Werkzeug & Hilfsmittel:**  
Schraubendreher (Kreuz)  
Rollmeter  
Bohrmaschine mit Bohrer-, & Bitkassette, Inbusschlüsselsatz



# GEFÄLTZT

# GEFÄLTZT

# STUMPF

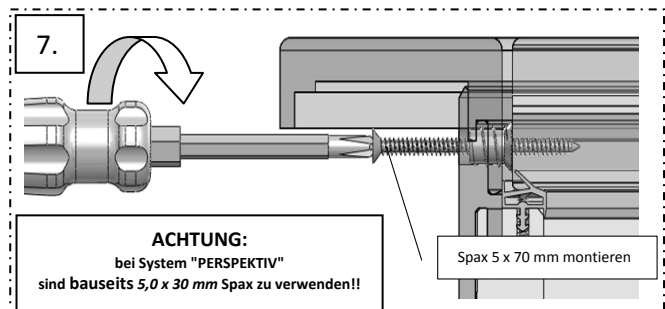
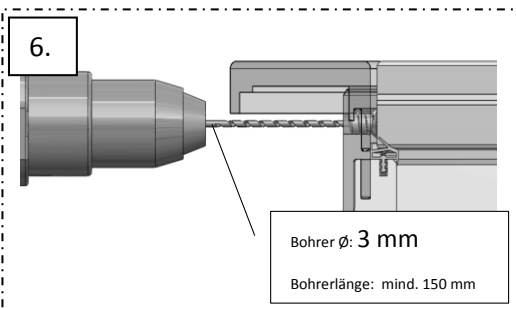
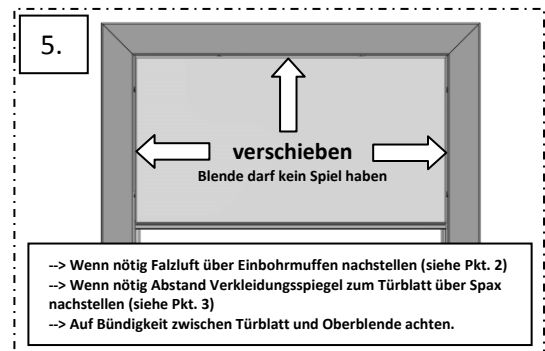
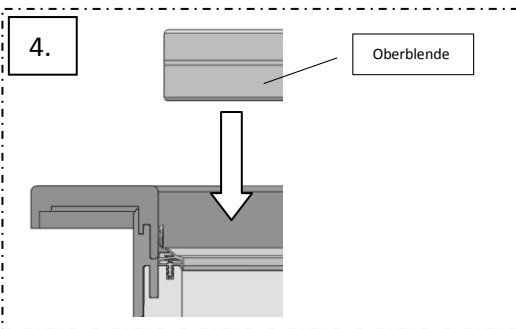
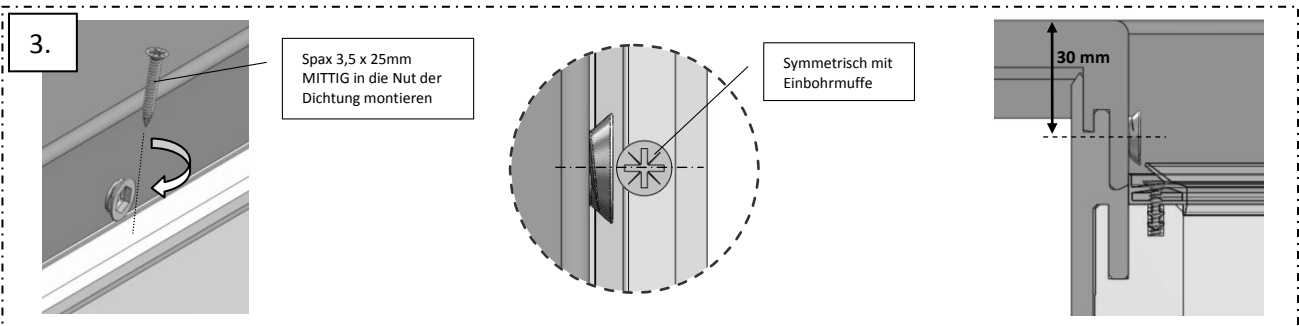
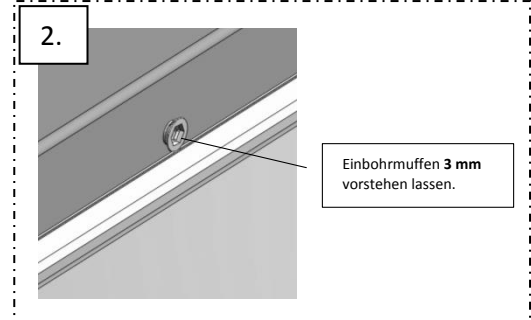
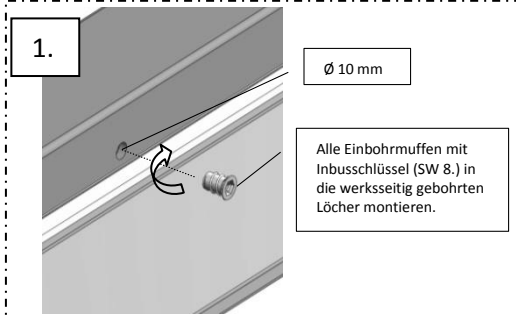
## Zusammen – und Einbauanleitung Oberblendenbefestigung mit Einbohrmuffen

# STUMPF

**Hinweis:**  
Mit diesem Befestigungsset ist ausschließlich eine Montage **VOR** dem Zargeneinbau ins Wandloch möglich!

Anzahl der zu montierenden Einbohrmuffen kann je nach Zargensystem variieren (MAX 6 Stk.)

**Benötigtes Werkzeug & Hilfsmittel:**  
Schraubendreher (Kreuz)  
Rollmeter  
Bohrmaschine mit Bohrer-, & Bitkassette,  
Inbusschlüsselsatz



# STUMPF

# STUMPF