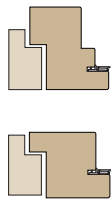


# Modell HT TS/BS



geeignet für Türen mit

Falzausbildung	14/20 + 15/25 mm oder 14/40 + 15/24 mm
Türblattgewicht	über 45 kg
Feuerschutz	optional
Einbruchhemmung	WK2 (WK3 möglich)

## Modellbeschreibung

Ausführung	<ul style="list-style-type: none"> <li>• Massivholz-Rahmenstock, gerade Eckverbindung gedübelt und verschraubt</li> <li>• Bodenschwellenschiene montiert</li> <li>• einseitig verwendbar (Links- od. Rechts-Angaben erforderlich)</li> <li>• gesoftete Kanten an Rahmenstocksichtflächen</li> <li>• für Montage nach Baufertigstellung in vormontierten Blindstock</li> <li>• Dichtung beiliegend</li> <li>◦ Brandschutzquellstreifen montiert (nur in Verbindung mit Feuerschutztüren)</li> </ul>
Falzausbildung	<p>für Türen mit 3seitig Doppelfalz 14/20 + 15/25 mm, unten 15/45 mm</p> <p>◦ 3seitig Doppelfalz 14/40 + 15/24 mm, unten 15/64 mm</p>
Material	Fichte Massivholz pigmentlackiert (mögliche Oberflächen siehe aktuelle Preisliste, Türenbuch, bzw. <a href="http://www.dana.at">www.dana.at</a> )
Gewicht	ca. 10+5 kg (bei Stocklichte 2010 x 850 mm)
Schließblech	für ÖNORM Schloss gerichtet, montiert für Schlossposition gem. ÖNORM
Bänder	<ul style="list-style-type: none"> <li>• 3 Stk. Bohrungen für 3-teiliges Einbohrband ø18 mm, Abstandsmaße gem. ÖNORM</li> </ul>

## Ausschreibungstext

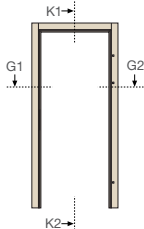
37D7.. A-Tb. Zarge DANA HT TS/BS

37D7.. Massivholzrahmenstock (Zarge), für 3-seitig 14/20+15/25 und unten 15/45 mm (stumpf-einschlagend) oder 3-seitig 14/40+15/24 und unten 15/64 mm gefälzte Haustüren (HT-Tbl.) ohne Feuerwiderstandsklasse. Bestehend aus Blindstock (HT BS) aus Fichte massiv, keilgezinkt, tauchimprägniert, Eckverbindung mit Schwalbenschwanzverbinder, geschraubt und verleimt, für Montage in Rohbauwandöffnung und Türstock (HT TS) aus Fichte massiv schichtverleimt, Eckverbindungen gedübelt, geschraubt und verleimt. Fertig zusammengebaut, mit witterungsbeständiger thermisch getrennter Schwellenschiene. Kanten gerundet, RAL 9016 pigment-lackiert, 3-seitig umlaufende Dichtungen montiert. 3 Stk. Bandaufnahmen für Laschenbänder, bzw. 3 Stk. Bohrungen für 3-teiliges Haustürband ø20 mm, Sicherheitsschließbleche silberfärbig montiert.  
z.B. DANA ZARGE PHBSTS oder Gleichwertiges.  
Angebotenes Erzeugnis: .....

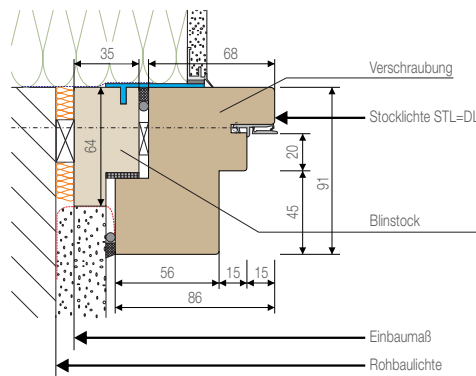
Zeichenerklärung: • ... geprüfte Standardausführung, ◦ ... wahlweise  
Weitere Informationen siehe Register **Tür- Zargentechnik**, bzw. aktuelle Informationen siehe [www.dana.at](http://www.dana.at)

## Einbaudetail stumpf einschlagend (Bodenniveaunterschied 12 mm)

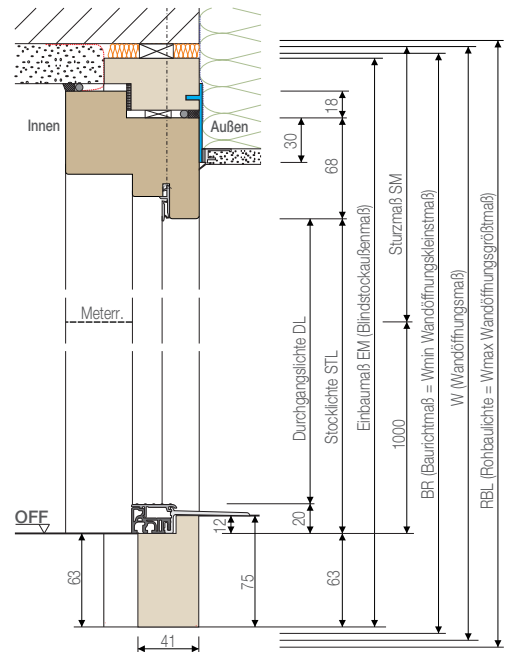
### HT TS/BS



Schnitt G1 - G2 (M 1:4)



Schnitt K1 - K2 (M 1:5)



Weitere Einbaudetails siehe DANA-CD, bzw. aktuelle Informationen siehe [www.dana.at](http://www.dana.at)

## Einbaumaße - Blindstockmontage in rohe Wandöffnung - Türstockmontage in fertig verputzte Wandöffnung

Benennung	Maßtol.	Höhe [mm]	Breite [mm]		
Rohbaulichte W max (RBL)	max	2231	1056	1106	1156
Wandöffnungssollmaß (W)	ideal	2221	1046	1096	1146
Baurichtmaß W min (BR)	min	2211	1036	1086	1136
Stockausenmaß (STAM)		2191	1016	1066	1116
Blindstockausenmaß, Einbaumaß		2191	1016	1066	1116
Sturzmaß ab Waagriss	max	1148			
Meterriss (SM)	ideal	1143			
	min	1138			
Stocklichte (STL)		2020	800	850	900
Durchgangslichte (DL)		2000	800	850	900
nutzbare DL* mit Bänder: VX stumpf			730	780	830
nutzbare DL* mit Bänder: Tectus			740	790	840
Türblattaussenmaß (TBA)		2036	852	902	952

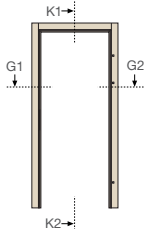
\* bei 90° Öffnungswinkel

Alle Angaben beziehen sich auf das Standardmodell (Bodenniveaunterschied = 12 mm)! Sondergrößen auf Anfrage möglich.

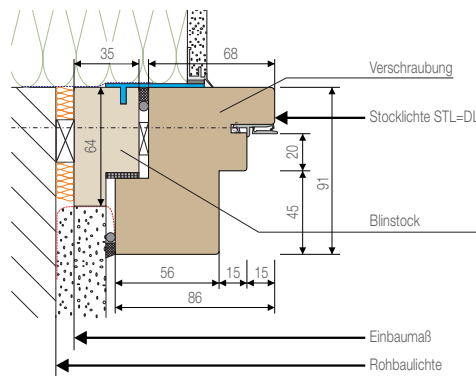
Weitere Informationen siehe Register Tür- Zargentechnik, bzw. aktuelle Informationen siehe [www.dana.at](http://www.dana.at)

## Einbaudetail stumpf einschlagend (Bodenniveaunterschied 0 mm)

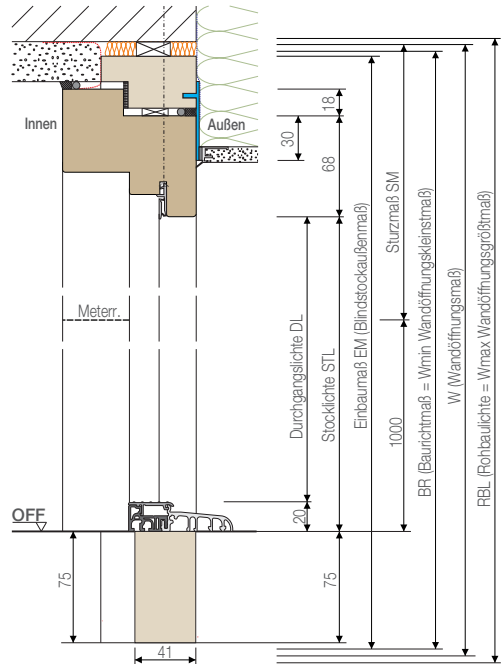
### HT TS/BS



Schnitt G1 - G2 (M 1:4)



Schnitt K1 - K2 (M 1:5)



Weitere Einbaudetails siehe DANA-CD, bzw. aktuelle Informationen siehe [www.dana.at](http://www.dana.at)

## Einbaumaße - Blindstockmontage in rohe Wandöffnung - Türstockmontage in fertig verputzte Wandöffnung

Benennung	Maßtol.	Höhe [mm]	Breite [mm]		
Rohbaulichte W max (RBL)	max	2243	1056	1106	1156
Wandöffnungssollmaß (W)	ideal	2233	1046	1096	1146
Baurichtmaß W min (BR)	min	2223	1036	1086	1136
Stockausenmaß (STAM)		2203	1016	1066	1116
Blindstockausenmaß, Einbaumaß					
Sturzmaß ab Waagriss	max	1148			
Meterriss (SM)	ideal	1143			
	min	1138			
Stocklichte (STL)		2020	800	850	900
Durchgangslichte (DL)		2000	800	850	900
nutzbare DL* mit Bänder: VX stumpf			730	780	830
nutzbare DL* mit Bänder: Tectus			740	790	840
Türblattaussenmaß (TBA)		2036	852	902	952

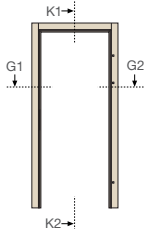
\* bei 90° Öffnungswinkel

Alle Angaben beziehen sich auf das Modell mit Bodenniveaunterschied = 0 mm! Sondergrößen auf Anfrage möglich.

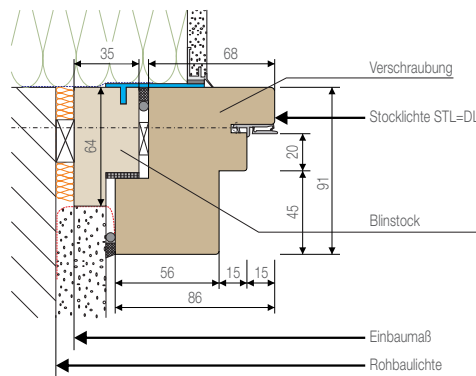
Weitere Informationen siehe Register Tür- Zargentechnik, bzw. aktuelle Informationen siehe [www.dana.at](http://www.dana.at)

## Einbaudetail stumpf einschlagend (Bodenniveaunterschied 32 mm)

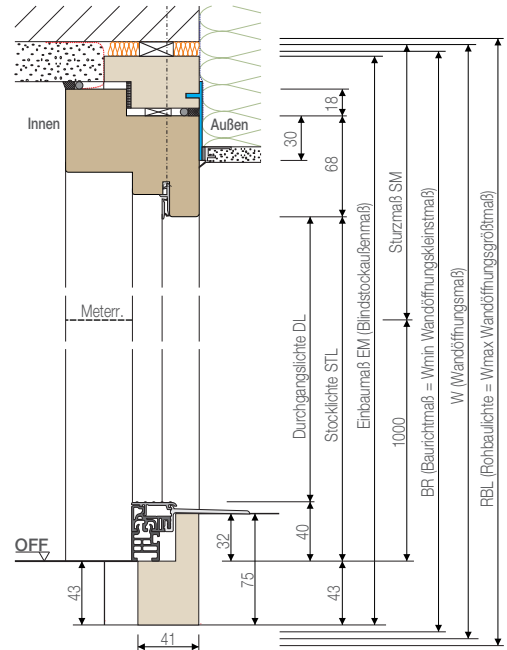
### HT TS/BS



Schnitt G1 - G2 (M 1:4)



Schnitt K1 - K2 (M 1:5)



Weitere Einbaudetails siehe DANA-CD, bzw. aktuelle Informationen siehe [www.dana.at](http://www.dana.at)

## Einbaumaße - Blindstockmontage in rohe Wandöffnung - Türstockmontage in fertig verputzte Wandöffnung

Benennung	Maßtol.	Höhe [mm]	Breite [mm]		
Rohbaulichte W max (RBL)	max	2231	1056	1106	1156
Wandöffnungssollmaß (W)	ideal	2221	1046	1096	1146
Baurichtmaß W min (BR)	min	2211	1036	1086	1136
Stockausenmaß (STAM)		2191	1016	1066	1116
Blindstockausenmaß, Einbaumaß		2191	1016	1066	1116
Sturzmaß ab Waagriss	max	1168			
Meterriss (SM)	ideal	1163			
	min	1158			
Stocklichte (STL)		2040	800	850	900
Durchgangslichte (DL)		2000	800	850	900
nutzbare DL* mit Bänder: VX stumpf			730	780	830
nutzbare DL* mit Bänder: Tectus			740	790	840
Türblattaussenmaß (TBA)		2036	852	902	952

\* bei 90° Öffnungswinkel

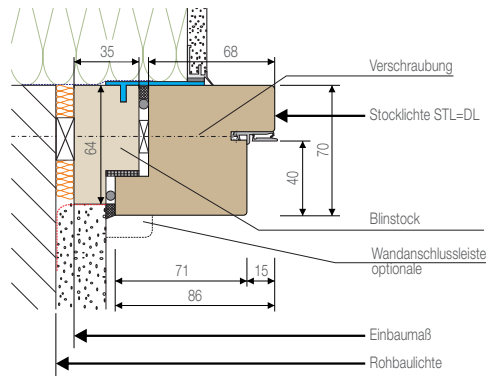
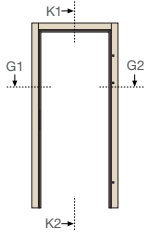
Alle Angaben beziehen sich auf das Modell mit Bodenniveaunterschied = 32 mm! Sondergrößen auf Anfrage möglich.

Weitere Informationen siehe Register Tür- Zargentechnik, bzw. aktuelle Informationen siehe [www.dana.at](http://www.dana.at)

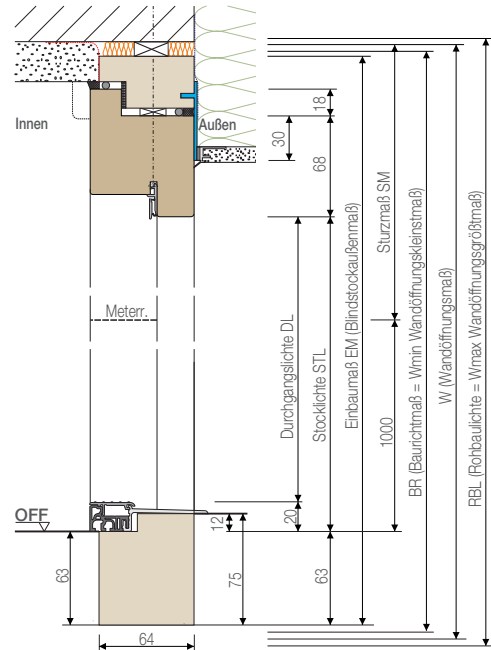
## Einbaudetail gefälzt (Bodenniveaunterschied 12 mm)

### HT TS/BS

Schnitt G1 - G2 (M 1:4)



Schnitt K1 - K2 (M 1:5)



Weitere Einbaudetails siehe DANA-CD, bzw. aktuelle Informationen siehe [www.dana.at](http://www.dana.at)

## Einbaumaße - Blindstockmontage in rohe Wandöffnung - Türstockmontage in fertig verputzte Wandöffnung

Benennung	Maßtol.	Höhe [mm]	Breite [mm]		
Rohbaulichte W max (RBL)	max	2231	1056	1106	1156
Wandöffnungssollmaß (W)	ideal	2221	1046	1096	1146
Baurichtmaß W min (BR)	min	2211	1036	1086	1136
Stockausßenmaß (STAM)		2191	1016	1066	1116
Blindstockausßenmaß, Einbaumaß					
Sturzmaß ab Waagriss	max	1148			
Meterriss (SM)	ideal	1143			
	min	1138			
Stocklichte (STL)		2020	800	850	900
Durchgangslichte (DL)		2000	800	850	900
nutzbare DL* mit Bänder: GOLL 3D			750	800	850
nutzbare DL* mit Bänder: VX gefälzt			761	811	861
Türblattaussenmaß (TBA)		2035	850	900	950

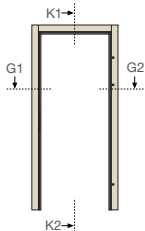
\* bei 90° Öffnungswinkel

Alle Angaben beziehen sich auf das Standardmodell (Bodenniveaunterschied = 12 mm)! Sondergrößen auf Anfrage möglich.

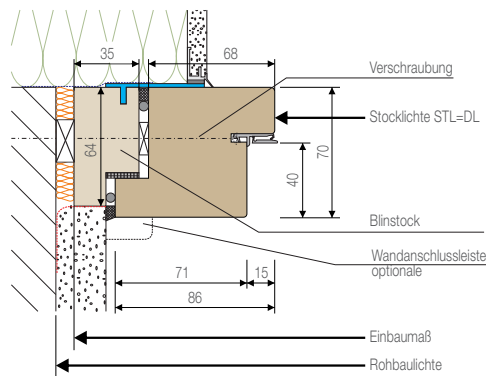
Weitere Informationen siehe Register Tür- Zargentechnik, bzw. aktuelle Informationen siehe [www.dana.at](http://www.dana.at)

## Einbaudetail doppelt gefälzt (Bodenniveaunterschied 0 mm)

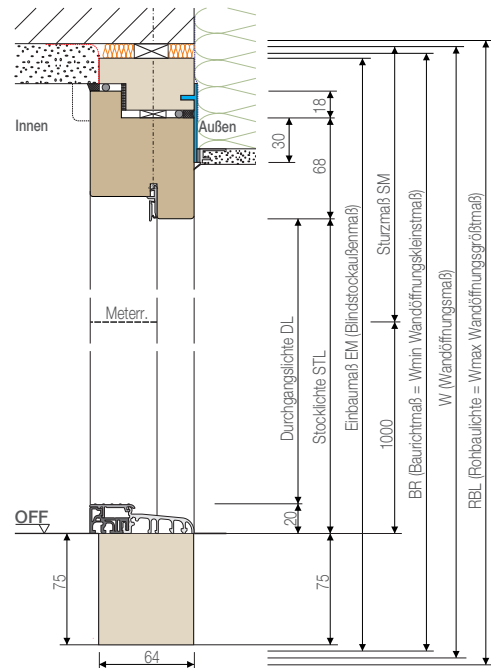
### HT TS/BS



Schnitt G1 - G2 (M 1:4)



Schnitt K1 - K2 (M 1:5)



Weitere Einbaudetails siehe DANA-CD, bzw. aktuelle Informationen siehe [www.dana.at](http://www.dana.at)

## Einbaumaße - Blindstockmontage in rohe Wandöffnung - Türstockmontage in fertig verputzte Wandöffnung

Benennung	Maßtol.	Höhe [mm]	Breite [mm]		
Rohbaulichte W max (RBL)	max	2243	1056	1106	1156
Wandöffnungssollmaß (W)	ideal	2233	1046	1096	1146
Baurichtmaß W min (BR)	min	2223	1036	1086	1136
Stockausenmaß (STAM)		2203	1016	1066	1116
Blindstockausenmaß, Einbaumaß		2203	1016	1066	1116
Sturzmaß ab Waagriss	max	1148			
Meterriss (SM)	ideal	1143			
	min	1138			
Stocklichte (STL)		2020	800	850	900
Durchgangslichte (DL)		2000	800	850	900
nutzbare DL* mit Bänder: GOLL 3D			750	800	850
nutzbare DL* mit Bänder: VX gefälzt			761	811	861
Türblattaussenmaß (TBA)		2035	850	900	950

\* bei 90° Öffnungswinkel

Alle Angaben beziehen sich auf das Modell mit Bodenniveaunterschied = 0 mm! Sondergrößen auf Anfrage möglich.

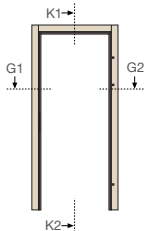
Weitere Informationen siehe Register Tür- Zargentechnik, bzw. aktuelle Informationen siehe [www.dana.at](http://www.dana.at)



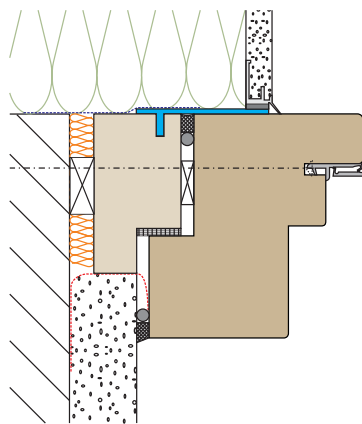
## Wandanschlusdetails (für einfach und doppelt gefälzt anwendbar)

### HT TS/BS

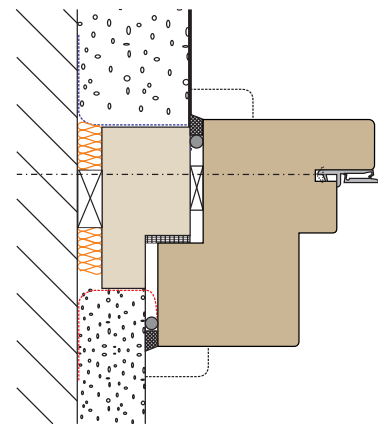
Schnitt G1 - G2 (M 1:4)



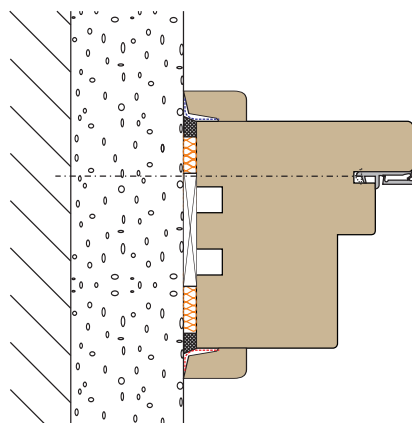
Blindstock mit Anputzwinkel  
und Anputzleiste für Vollwärmeschutz



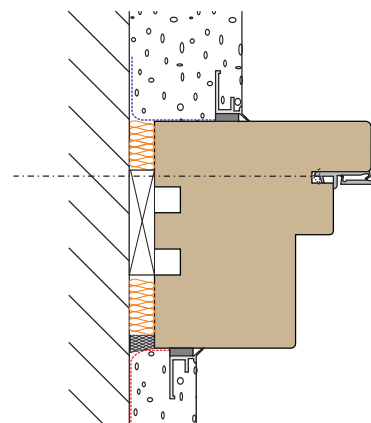
Blindstock beidseitig eingeputzt



ohne Blindstock,  
auf fertig geputzte Wand montiert



ohne Blindstock, auf rohe Wand montiert,  
beidseitig eingeputzt



Weitere Informationen siehe Register Tür- Zargentechnik, bzw. aktuelle Informationen siehe [www.dana.at](http://www.dana.at)