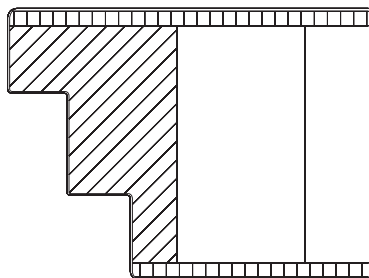


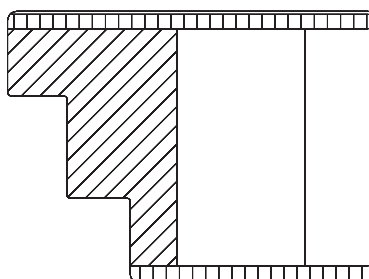
Kantenausführungen/Doppelfalz



Furnier- oder Kunststoffkante

Die Türkanten sind 3-seitig mit einer zur Türoberfläche passenden Echtholzkante/Kunststoffkante furniert/ummantelt.

Die Furnier- bzw. Kunststoffkante ist nicht nachbearbeitbar.

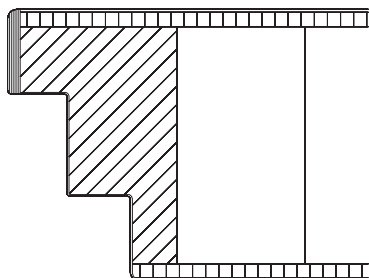


Einleimer E3

3-seitiger Hartholzeinleimer (Ramin).

Die Deckplattenkante ist bei Einleimerausführung sichtbar.

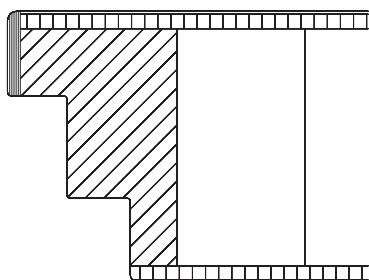
Der Einleimer ist nachbearbeitbar.



ABS- oder Kompaktkante mit Furnier- oder Kunststoffkanten

Die Ausführung ist 2- oder 3-seitig, bei Türen mit Schichtstoffplatten (Deckfläche), möglich. Die ca. 3 mm starke Kompaktkante ist nur auf der Überschlagsseite aufgebracht und farbig auf die Schichtstoffplatte abstimmbare.

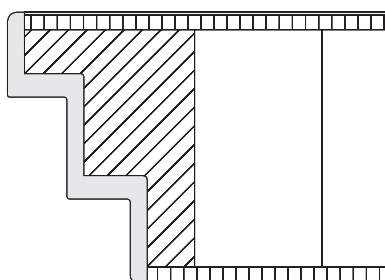
Achtung: Nur in bestimmten Dekors lieferbar.



ABS- oder Kompaktkante auf Einleimer

Die Ausführung ist 2- oder 3-seitig, bei Türen mit Schichtstoffplatten (Deckfläche), möglich. Die ca. 3 mm starke Kompaktkante ist nur auf der Überschlagsseite aufgebracht und farbig auf die Schichtstoffplatte abstimmbare. Der sichtbare Einleimer ist naturlackiert, oder auf Wunsch zur Kantenfarbe passend pigmentlackiert.

Achtung: Kante nur in bestimmten Dekors lieferbar.

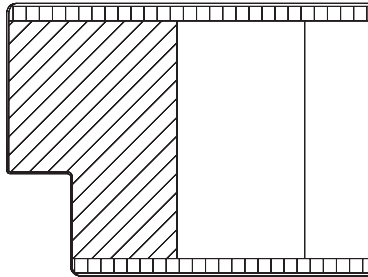


Gießharzkante

Die Ausführung ist 3- oder 4-seitig möglich. Die Gießharzkante ist ca. 4 mm stark und überdeckt die gesamte Türkante.

Extrem widerstandsfähig. Nicht nachbearbeitbar.

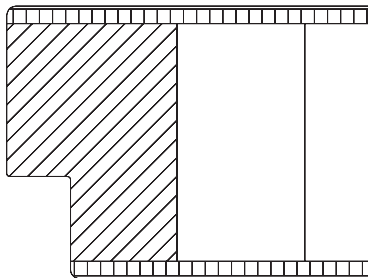
Kantenausführungen/stumpf einschlagend gefälzt



Furnier- oder Kunststoffkante

Die Türkanten sind 3-seitig mit einer zur Türoberfläche passenden Echtholzkante/Kunststoffkante furniert/ummantelt.

Die Furnier- bzw. Kunststoffkante ist nicht nachbearbeitbar.

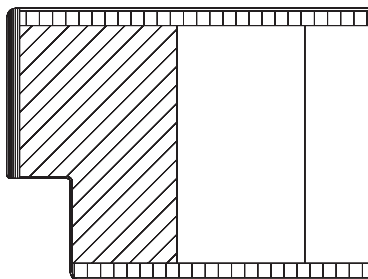


Einleimer E3

3-seitiger Hartholzeinleimer (Ramin).

Die Deckplattenkante ist bei Einleimerausführung sichtbar.

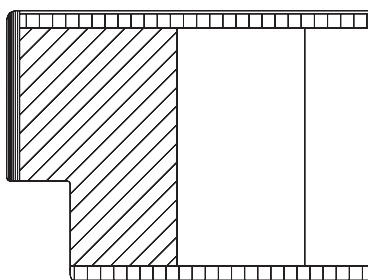
Der Einleimer ist nachbearbeitbar.



ABS- oder Kompaktkante mit Furnier- oder Kunststoffkante

Die Ausführung ist 2- oder 3-seitig, bei Türen mit Schichtstoffplatten (Deckfläche), möglich. Die ca. 3 mm starke Kompaktkante ist nur auf der Überschlagsseite aufgebracht und farbig auf die Schichtstoffplatte abstimmbare.

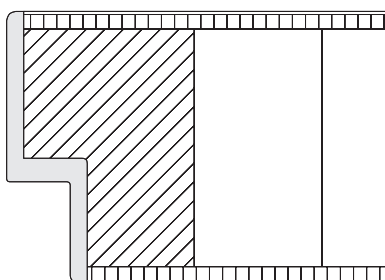
Achtung: Kante nur in bestimmten Dekors lieferbar.



ABS- oder Kompaktkante auf Einleimer

Die Ausführung ist 2- oder 3-seitig, bei Türen mit Schichtstoffplatten (Deckfläche), möglich. Die ca. 3 mm starke Kompaktkante ist nur auf der Überschlagsseite aufgebracht und farbig auf die Schichtstoffplatte abstimmbare. Der sichtbare Einleimer ist naturlackiert, oder auf Wunsch zur Kantenfarbe passend pigmentlackiert.

Achtung: Kante nur in bestimmten Dekors lieferbar.



Gießharzkante

Die Ausführung ist 3- oder 4-seitig möglich. Die Gießharzkante ist ca. 4 mm stark und überdeckt die gesamte Türkante.

Extrem widerstandsfähig. Nicht nachbearbeitbar.