


Modell LG TS/BS

 	geeignet für Türen mit	
	Falzausbildung	14/40 mm oder 14/24 + 15/20 mm
	Türblattgewicht	über 45 kg
	Feuerschutz	--
	Einbruchhemmung	WK2 (WK3 möglich)

Modellbeschreibung

Ausführung	<ul style="list-style-type: none"> • Massivholz-Rahmenstock, gerade Eckverbindung gedübelt und verschraubt • Bodenschwellenschiene montiert • einseitig verwendbar (Links- od. Rechts-Angaben erforderlich) • gesoftete Kanten an Rahmenstocksichtflächen • für Montage nach Baufertigstellung in vormontierten Blindstock • Dichtung beiliegend
Falzausbildung	für Türen mit Einfachfalz 14/40 ◦ Doppelfalz 14/24 + 15/20 mm
Material	Fichte Massivholz pigmentlackiert (mögliche Oberflächen siehe aktuelle Preisliste, Türenbuch, bzw. www.dana.at)
Gewicht	ca. 10+5 kg (bei Stocklichte 2010 x 850 mm)
Schließblech	für ÖNORM Schloss gerichtet, montiert für Schlossposition gem. ÖNORM
Bänder	• 3 Stk. Bohrungen für 3-teiliges Einbohrband ø18 mm, Abstandsmaße gem. ÖNORM

Ausschreibungstext

37D7.. A-Tb. Zarge DANA LG TS/BS

37D7.. Massivholzrahmenstock (Zarge)), für 3-seitig 14/40 mm und unten 15/40 mm oder 3-seitig 14/24+15/20 mm und unten 15/45 mm gefälzte Laubengangtüren (LBG-Tbl.) ohne Feuerwiderstandsklasse. Bestehend aus Blindstock (LG BS) aus Fichte massiv, keilgezinkt, tauchimprägniert, Eckverbindung mit Schwalben-schwanzverbinder, geschraubt und verleimt, für Montage in Rohbauwandöffnung und Türstock (LG TS) aus Fichte massiv schicht verleimt, Eckverbindungen gedübelt, geschraubt und verleimt. Fertig zusammengebaut, mit witterungsbeständiger thermisch getrennter Schwellenschiene. Kanten gerundet, RAL 9016 pigment-lackiert, 3-seitig umlaufende Dichtungen montiert. 3 Stk. Bohrungen für 3-teiliges Einbohrband ø18 mm, Sicherheitsschließblech silberfärbig montiert.

z.B. DANA ZARGE LG TS/BS oder Gleichwertiges.

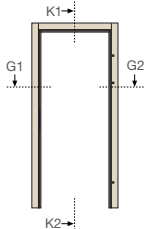
Angebotenes Erzeugnis:

Zeichenerklärung: • ... geprüfte Standardausführung, ◦ ... wahlweise

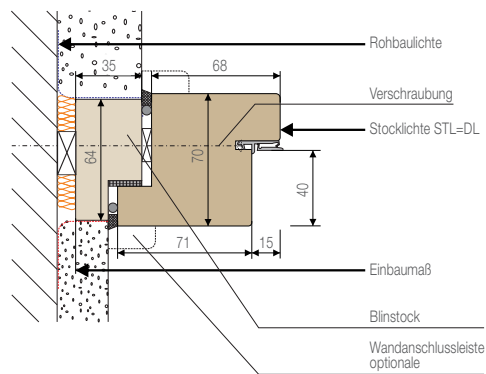
Weitere Informationen siehe Register Tür- Zargentechnik, bzw. aktuelle Informationen siehe www.dana.at

Einbaudetail einfach gefälzt (Bodenniveaunterschied 12 mm)

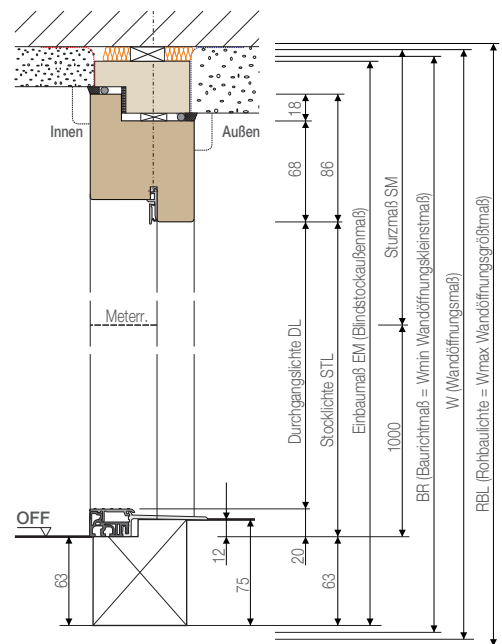
LG TS/BS



Schnitt G1 - G2 (M 1:4)



Schnitt K1 - K2 (M 1:5)



Weitere Einbaudetails siehe DANA-CD, bzw. aktuelle Informationen siehe www.dana.at

Einbaumaße - Blindstockmontage in rohe Wandöffnung - Türstockmontage in fertig verputzte Wandöffnung

Benennung	Maßtol.	Höhe [mm]	Breite [mm]		
Rohbaulichte W max (RBL)	max	2231	1056	1106	1156
Wandöffnungssollmaß (W)	ideal	2221	1046	1096	1146
Baurichtmaß W min (BR)	min	2211	1036	1086	1136
Stockausßenmaß (STAM)		2191	1016	1066	1116
Blindstockausßenmaß, Einbaumaß					
Sturzmaß ab Waagriss	max	1148			
Meterriss (SM)	ideal	1143			
	min	1138			
Stocklichte (STL)		2020	800	850	900
Durchgangslichte (DL)		2000	800	850	900
nutzbare DL* mit Bänder: 18 er ANUBA			784	834	884
nutzbare DL* mit Bänder: VX gefälzt			785	835	885
Türblattaussenmaß (TBA)		2035	850	900	950

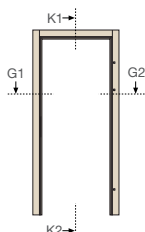
* bei 90° Öffnungswinkel

Alle Angaben beziehen sich auf das Standardmodell (Bodenniveaunterschied = 12 mm)! Sondergrößen auf Anfrage möglich.

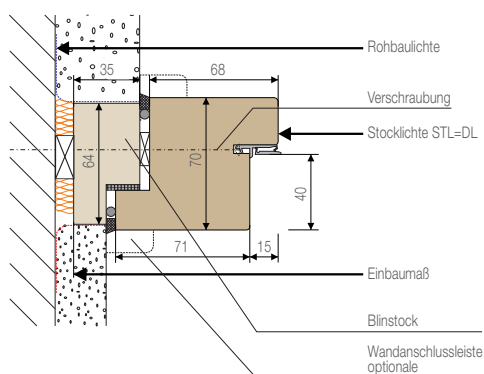
Weitere Informationen siehe Register Tür- Zargentechnik, bzw. aktuelle Informationen siehe www.dana.at

Einbaudetail einfach gefälzt (Bodenniveaunterschied 0 mm)

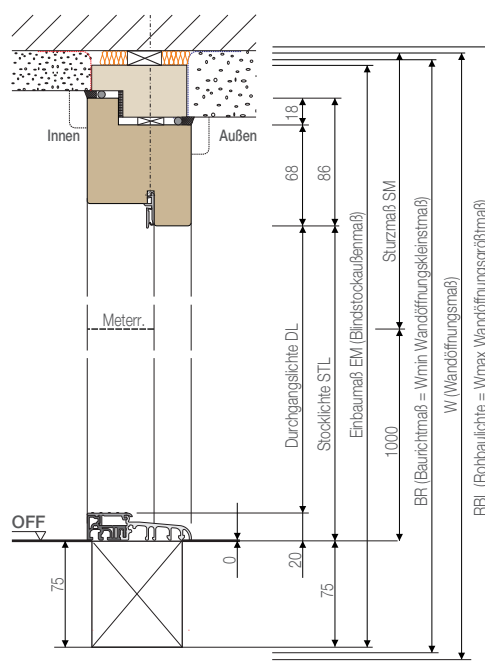
LG TS/BS



Schnitt G1 - G2 (M 1:4)



Schnitt K1 - K2 (M 1:5)



Weitere Einbaudetails siehe DANA-CD, bzw. aktuelle Informationen siehe www.dana.at

Einbaumaße - Blindstockmontage in rohe Wandöffnung - Türstockmontage in fertig verputzte Wandöffnung

Benennung	Maßtol.	Höhe [mm]	Breite [mm]		
Rohbaulichte W max (RBL)	max	2243	1056	1106	1156
Wandöffnungssollmaß (W)	ideal	2233	1046	1096	1146
Baurichtmaß W min (BR)	min	2223	1036	1086	1136
Stockausenmaß (STAM)		2203	1016	1066	1116
Blindstockausenmaß, Einbaumaß					
Sturzmaß ab Waagriss	max	1148			
Meterriss (SM)	ideal	1143			
	min	1138			
Stocklichte (STL)		2020	800	850	900
Durchgangslichte (DL)		2000	800	850	900
nutzbare DL* mit Bänder: 18 er ANUBA			784	834	884
nutzbare DL* mit Bänder: VX gefälzt			785	835	885
Türblattaussenmaß (TBA)		2035	850	900	950

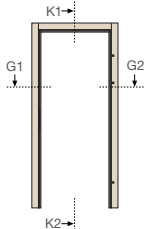
* bei 90° Öffnungswinkel

Alle Angaben beziehen sich auf das Modell mit Bodenniveaunterschied = 0 mm! Sondergrößen auf Anfrage möglich.

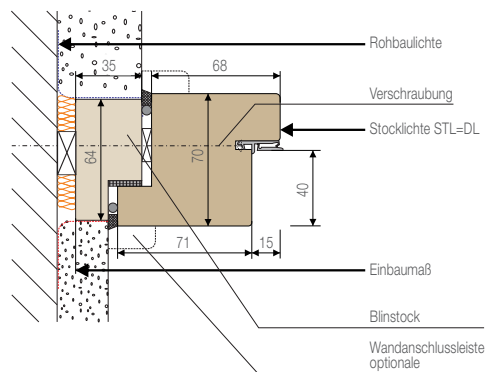
Weitere Informationen siehe Register Tür- Zargentechnik, bzw. aktuelle Informationen siehe www.dana.at

Einbaudetail einfach gefälzt (Bodenniveaunterschied 32 mm)

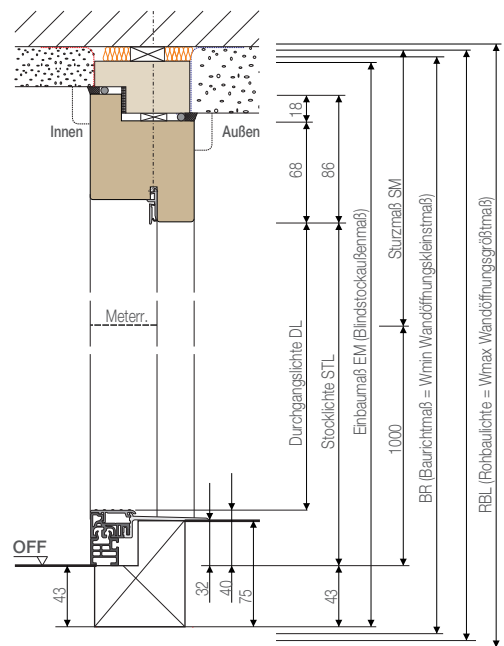
LG TS/BS



Schnitt G1 - G2 (M 1:4)



Schnitt K1 - K2 (M 1:5)



Weitere Einbaudetails siehe DANA-CD, bzw. aktuelle Informationen siehe www.dana.at

Einbaumaße - Blindstockmontage in rohe Wandöffnung - Türstockmontage in fertig verputzte Wandöffnung

Benennung	Maßtol.	Höhe [mm]	Breite [mm]		
Rohbaulichte W max (RBL)	max	2231	1056	1106	1156
Wandöffnungssollmaß (W)	ideal	2221	1046	1096	1146
Baurichtmaß W min (BR)	min	2211	1036	1086	1136
Stockausßenmaß (STAM)		2191	1016	1066	1116
Blindstockausßenmaß, Einbaumaß					
Sturzmaß ab Waagriss	max	1168			
Meterriss (SM)	ideal	1163			
	min	1158			
Stocklichte (STL)		2040	800	850	900
Durchgangslichte (DL)		2000	800	850	900
nutzbare DL* mit Bänder: 18 er ANUBA			784	834	884
nutzbare DL* mit Bänder: VX gefälzt			785	835	885
Türblattaussenmaß (TBA)		2035	850	900	950

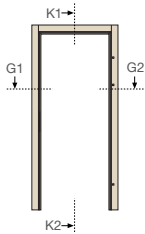
* bei 90° Öffnungswinkel

Alle Angaben beziehen sich auf das Modell mit Bodenniveaunterschied = 32 mm! Sondergrößen auf Anfrage möglich.

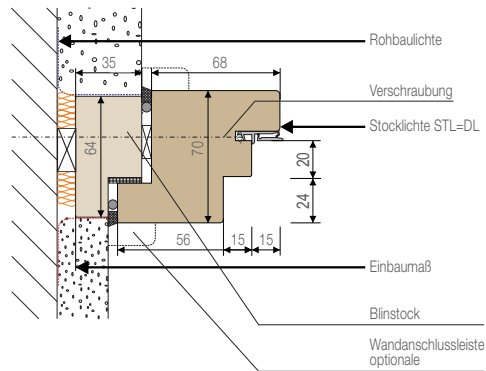
Weitere Informationen siehe Register Tür- Zargentechnik, bzw. aktuelle Informationen siehe www.dana.at

Einbaudetail doppelt gefälzt (Bodenniveaunterschied 12 mm)

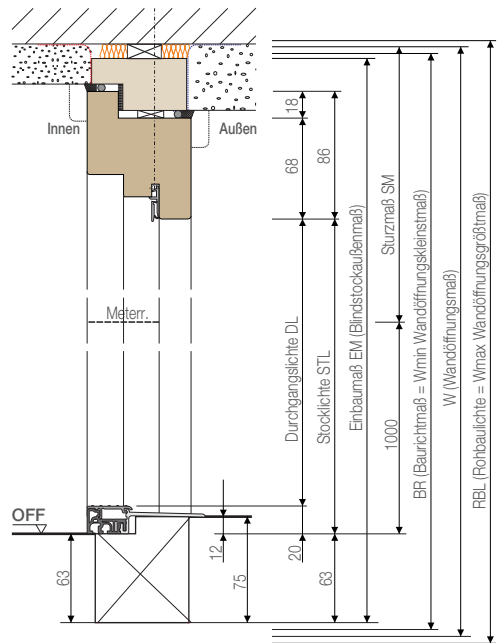
LG TS/BS



Schnitt G1 - G2 (M 1:4)



Schnitt K1 - K2 (M 1:5)



Weitere Einbaudetails siehe DANA-CD, bzw. aktuelle Informationen siehe www.dana.at

Einbaumaße - Blindstockmontage in rohe Wandöffnung - Türstockmontage in fertig verputzte Wandöffnung

Benennung	Maßtol.	Höhe [mm]	Breite [mm]		
Rohbaulichte W max (RBL)	max	2231	1056	1106	1156
Wandöffnungssollmaß (W)	ideal	2221	1046	1096	1146
Baurichtmaß W min (BR)	min	2211	1036	1086	1136
Stockausßenmaß (STAM)		2191	1016	1066	1116
Blindstockausßenmaß, Einbaumaß					
Sturzmaß ab Waagriss	max	1148			
Meterriss (SM)	ideal	1143			
	min	1138			
Stocklichte (STL)		2020	800	850	900
Durchgangslichte (DL)		2000	800	850	900
nutzbare DL* mit Bänder: 18 er ANUBA			794	844	894
nutzbare DL* mit Bänder: VX gefälzt			796	846	896
Türblattaussenmaß (TBA)		2050	880	930	980

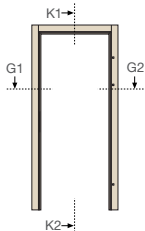
* bei 90° Öffnungswinkel

Alle Angaben beziehen sich auf das Standardmodell (Bodenniveaunterschied = 12 mm)! Sondergrößen auf Anfrage möglich.

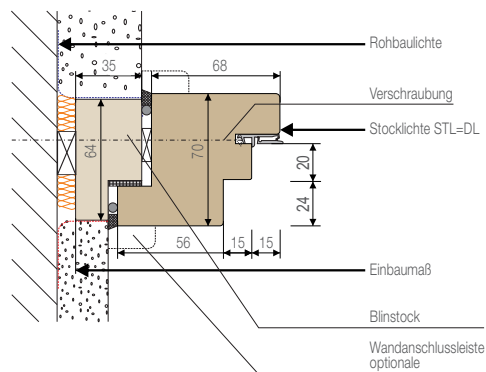
Weitere Informationen siehe Register Tür- Zargentechnik, bzw. aktuelle Informationen siehe www.dana.at

Einbaudetail doppelt gefälzt (Bodenniveaunterschied 0 mm)

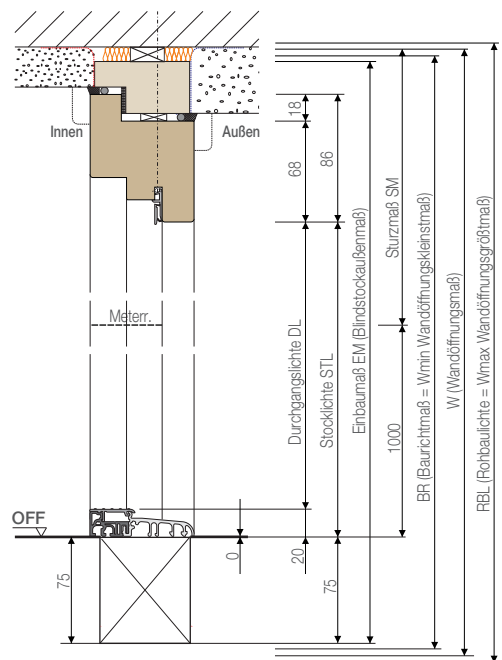
LG TS/BS



Schnitt G1 - G2 (M 1:4)



Schnitt K1 - K2 (M 1:5)



Weitere Einbaudetails siehe DANA-CD, bzw. aktuelle Informationen siehe www.dana.at

Einbaumaße - Blindstockmontage in rohe Wandöffnung - Türstockmontage in fertig verputzte Wandöffnung

Benennung	Maßtol.	Höhe [mm]	Breite [mm]		
Rohbaulichte W max (RBL)	max	2243	1056	1106	1156
Wandöffnungssollmaß (W)	ideal	2233	1046	1096	1146
Baurichtmaß W min (BR)	min	2223	1036	1086	1136
Stockausßenmaß (STAM)					
Blindstockausßenmaß, Einbaumaß		2203	1016	1066	1116
Sturmmaß ab Waagriss	max	1148			
Meterriss (SM)	ideal	1143			
	min	1138			
Stocklichte (STL)		2020	800	850	900
Durchgangslichte (DL)		2000	800	850	900
nutzbare DL* mit Bänder: 18 er ANUBA			794	844	894
nutzbare DL* mit Bänder: VX gefälzt			796	846	896
Türblattaussenmaß (TBA)		2050	880	930	980

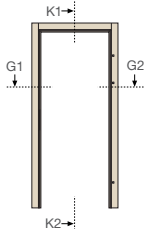
* bei 90° Öffnungswinkel

Alle Angaben beziehen sich auf das Modell mit Bodenniveaunterschied = 0 mm! Sondergrößen auf Anfrage möglich.

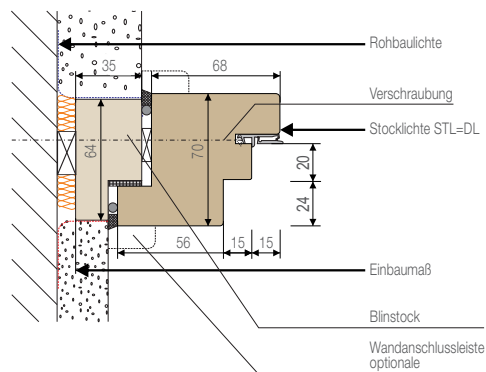
Weitere Informationen siehe Register Tür- Zargentechnik, bzw. aktuelle Informationen siehe www.dana.at

Einbaudetail doppelt gefälzt (Bodenniveaunterschied 32 mm)

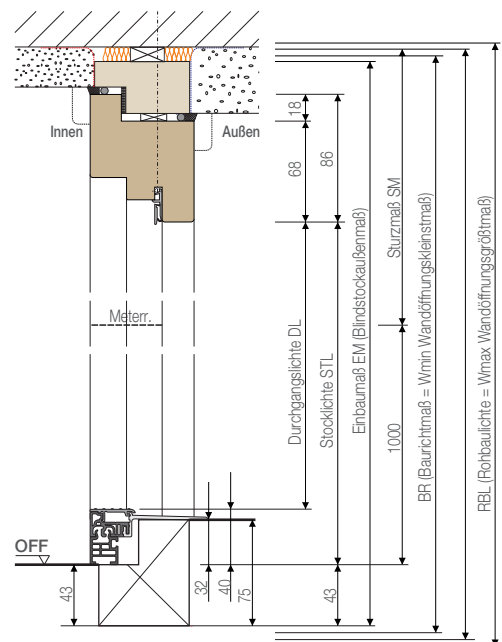
LG TS/BS



Schnitt G1 - G2 (M 1:4)



Schnitt K1 - K2 (M 1:5)



Weitere Einbaudetails siehe DANA-CD, bzw. aktuelle Informationen siehe www.dana.at

Einbaumaße - Blindstockmontage in rohe Wandöffnung - Türstockmontage in fertig verputzte Wandöffnung

Benennung	Maßtol.	Höhe [mm]	Breite [mm]		
Rohbaulichte W max (RBL)	max	2231	1056	1106	1156
Wandöffnungssollmaß (W)	ideal	2221	1046	1096	1146
Baurichtmaß W min (BR)	min	2211	1036	1086	1136
Stockausßenmaß (STAM)		2191	1016	1066	1116
Blindstockausßenmaß, Einbaumaß					
Sturzmaß ab Waagriss	max	1168			
Meterriss (SM)	ideal	1163			
	min	1158			
Stocklichte (STL)		2040	800	850	900
Durchgangslichte (DL)		2000	800	850	900
nutzbare DL* mit Bänder: 18 er ANUBA			794	844	894
nutzbare DL* mit Bänder: VX gefälzt			796	846	896
Türblattaussenmaß (TBA)		2050	880	930	980

* bei 90° Öffnungswinkel

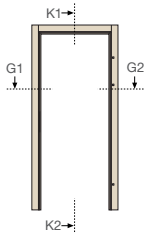
Alle Angaben beziehen sich auf das Modell mit Bodenniveaunterschied = 32 mm! Sondergrößen auf Anfrage möglich.

Weitere Informationen siehe Register Tür- Zargentechnik, bzw. aktuelle Informationen siehe www.dana.at

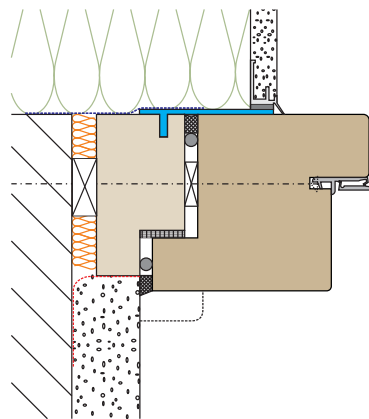
Wandanschlusdetails (für einfach und doppelt gefälzt anwendbar)

LG TS/BS

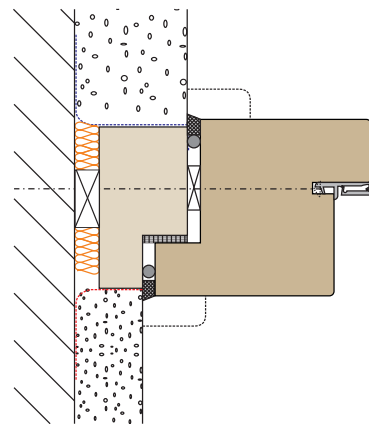
Schnitt G1 - G2 (M 1:4)



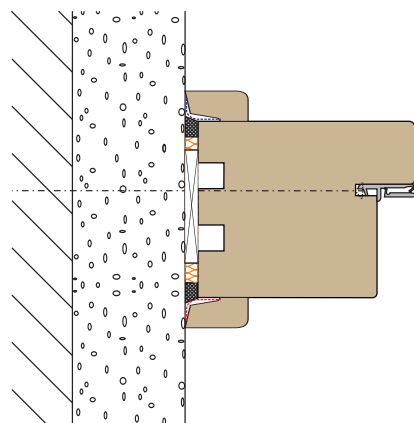
Blindstock mit Anputzwinkel
und Anputzleiste für Vollwärmeschutz



Blindstock beidseitig eingeputzt



ohne Blindstock,
auf fertig geputzte Wand montiert



ohne Blindstock, auf rohe Wand montiert,
beidseitig eingeputzt

