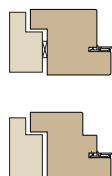


# Modell LG TS/BS



geeignet für Türen mit

Falzausbildung	14/40 mm oder 14/24 + 15/20 mm
Türblattgewicht	über 45 kg
Feuerschutz	--
Einbruchhemmung	WK2 (WK3 möglich)

## Modellbeschreibung

Ausführung	<ul style="list-style-type: none"> <li>• Massivholz-Rahmenstock, gerade Eckverbindung gedübelt und verschraubt</li> <li>• Bodenschwellenschiene montiert</li> <li>• einseitig verwendbar (Links- od. Rechts-Angaben erforderlich)</li> <li>• gesoftete Kanten an Rahmenstocksichtflächen</li> <li>• für Montage nach Baufertigstellung in vormontierten Blindstock</li> <li>• Dichtung beiliegend</li> </ul>
Falzausbildung	für Türen mit Einfachfalz 14/40 ◦ Doppelfalz 14/24 + 15/20 mm
Material	Fichte Massivholz pigmentlackiert (mögliche Oberflächen siehe aktuelle Preisliste, Türenbuch, bzw. <a href="http://www.dana.at">www.dana.at</a> )
Gewicht	ca. 10+5 kg (bei Stocklichte 2010 x 850 mm)
Schließblech	für ÖNORM Schloss gerichtet, montiert für Schlossposition gem. ÖNORM
Bänder	• 3 Stk. Bohrungen für 3-teiliges Einbohrband ø18 mm, Abstandsmaße gem. ÖNORM

## Ausschreibungstext

37D7.. A-Tb. Zarge DANA LG TS/BS

37D7.. Massivholzrahmenstock (Zarge)), für 3-seitig 14/40 mm und unten 15/40 mm oder 3-seitig 14/24+15/20 mm und unten 15/45 mm gefälzte Laubengangtüren (LBG-Tbl.) ohne Feuerwiderstandsklasse. Bestehend aus Blindstock (LG BS) aus Fichte massiv, keilgezinkt, tauchimprägniert, Eckverbindung mit Schwalben-schwanzverbinder, geschraubt und verleimt, für Montage in Rohbauwandöffnung und Türstock (LG TS) aus Fichte massiv schicht verleimt, Eckverbindungen gedübelt, geschraubt und verleimt. Fertig zusammengebaut, mit witterungsbeständiger thermisch getrennter Schwellenschiene. Kanten gerundet, RAL 9016 pigment-lackiert, 3-seitig umlaufende Dichtungen montiert. 3 Stk. Bohrungen für 3-teiliges Einbohrband ø18 mm, Sicherheitsschließblech silberfärbig montiert.

z.B. DANA ZARGE LG TS/BS oder Gleichwertiges.

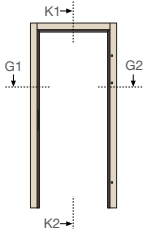
Angebotenes Erzeugnis: .....

Zeichenerklärung: • ... geprüfte Standardausführung, ◦ ... wahlweise

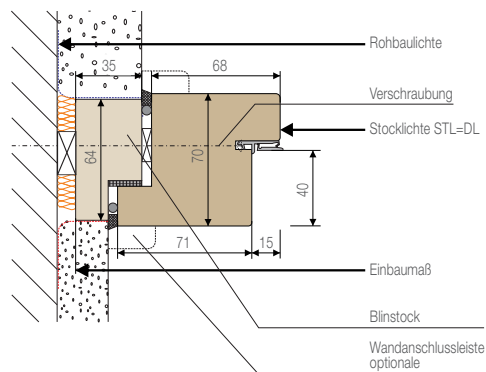
Weitere Informationen siehe Register Tür- Zargentechnik, bzw. aktuelle Informationen siehe [www.dana.at](http://www.dana.at)

## Einbaudetail einfach gefälzt (Bodenniveaunterschied 12 mm)

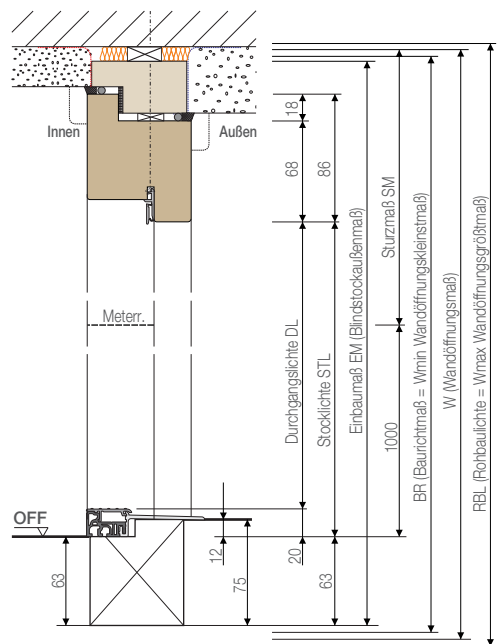
### LG TS/BS



Schnitt G1 - G2 (M 1:4)



Schnitt K1 - K2 (M 1:5)



Weitere Einbaudetails siehe DANA-CD, bzw. aktuelle Informationen siehe [www.dana.at](http://www.dana.at)

## Einbaumaße - Blindstockmontage in rohe Wandöffnung - Türstockmontage in fertig verputzte Wandöffnung

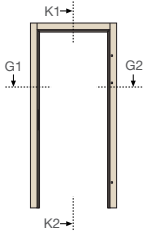
Benennung	Maßtol.	Höhe [mm]	Breite [mm]		
Rohbaulichte W max (RBL)	max	2231	1056	1106	1156
<b>Wandöffnungsollmaß (W)</b>	<b>ideal</b>	<b>2221</b>	<b>1046</b>	<b>1096</b>	<b>1146</b>
Baurichtmaß W min (BR)	min	2211	1036	1086	1136
Stockausenmaß (STAM)		2191	1016	1066	1116
Blindstockausenmaß, Einbaumaß (EM)		2191	1016	1066	1116
Sturzmaß ab Waagriss	max	1168			
Meterriss (SM)	ideal	1158			
	min	1148			
Stocklichte (STL)		2020	800	850	900
Durchgangslichte (DL)		2000	800	850	900
Türblattaussenmaß (TBA)		2035	850	900	950

Sondergrößen auf Anfrage möglich.

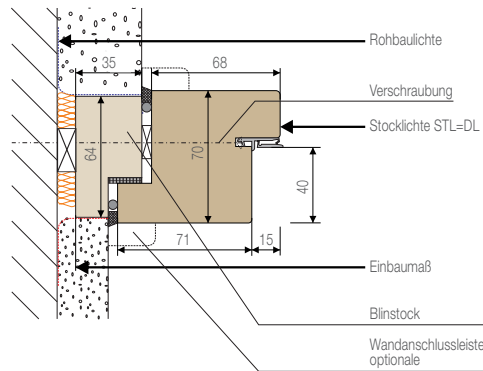
Weitere Informationen siehe Register Tür- Zargentechnik, bzw. aktuelle Informationen siehe [www.dana.at](http://www.dana.at)

## Einbaudetail einfach gefälzt (Bodenniveaunterschied 0 mm)

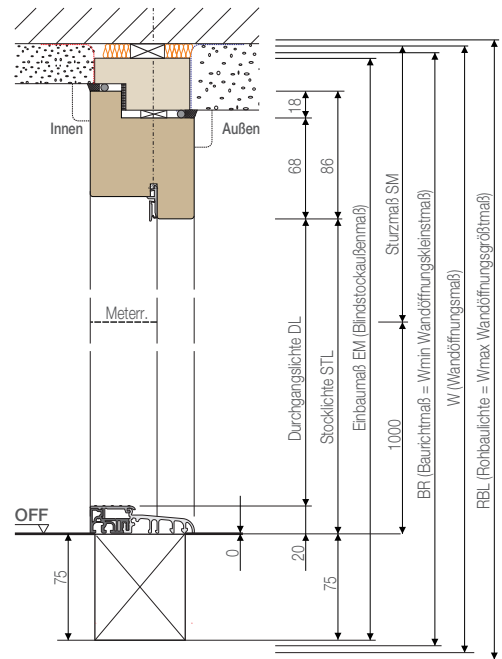
### LG TS/BS



Schnitt G1 - G2 (M 1:4)



Schnitt K1 - K2 (M 1:5)



Weitere Einbaudetails siehe DANA-CD, bzw. aktuelle Informationen siehe [www.dana.at](http://www.dana.at)

## Einbaumaße - Blindstockmontage in rohe Wandöffnung - Türstockmontage in fertig verputzte Wandöffnung

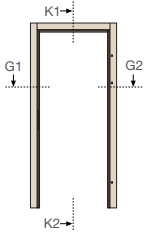
Benennung	Maßtol.	Höhe [mm]	Breite [mm]		
Rohbaulichte W max (RBL)	max	2243	1056	1106	1156
<b>Wandöffnungsollmaß (W)</b>	<b>ideal</b>	<b>2233</b>	<b>1046</b>	<b>1096</b>	<b>1146</b>
Baurichtmaß W min (BR)	min	2223	1036	1086	1136
Stockausßenmaß (STAM)		2203	1016	1066	1116
Blindstockausßenmaß, Einbaumaß (EM)					
Sturzmaß ab Waagriss	max	1168			
Meterriss (SM)	ideal	1158			
	min	1148			
Stocklichte (STL)		2020	800	850	900
Durchgangslichte (DL)		2000	800	850	900
Türblattaussenmaß (TBA)		2035	850	900	950

Sondergrößen auf Anfrage möglich.

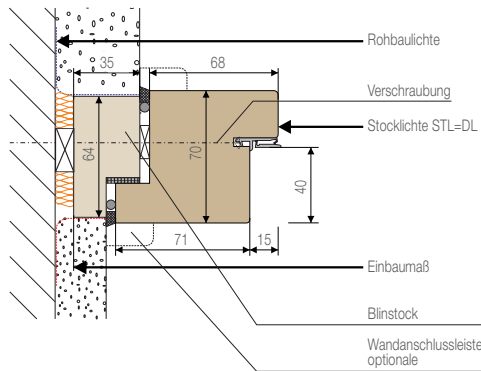
Weitere Informationen siehe Register Tür- Zargentechnik, bzw. aktuelle Informationen siehe [www.dana.at](http://www.dana.at)

## Einbaudetail einfach gefälzt (Bodenniveaunterschied 32 mm)

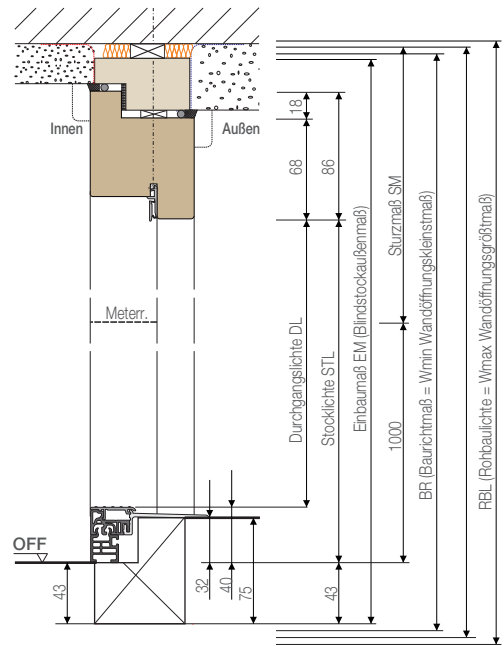
### LG TS/BS



Schnitt G1 - G2 (M 1:4)



Schnitt K1 - K2 (M 1:5)



Weitere Einbaudetails siehe DANA-CD, bzw. aktuelle Informationen siehe [www.dana.at](http://www.dana.at)

## Einbaumaße - Blindstockmontage in rohe Wandöffnung - Türstockmontage in fertig verputzte Wandöffnung

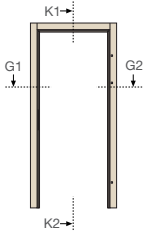
Benennung	Maßtol.	Höhe [mm]	Breite [mm]		
Rohbaulichte W max (RBL)	max	2231	1056	1106	1156
<b>Wandöffnungssollmaß (W)</b>	<b>ideal</b>	<b>2221</b>	<b>1046</b>	<b>1096</b>	<b>1146</b>
Baurichtmaß W min (BR)	min	2211	1036	1086	1136
Stockausßenmaß (STAM)		2191	1016	1066	1116
Blindstockausßenmaß, Einbaumaß (EM)					
Sturzmaß ab Waagriss	max	1188			
Meterriss (SM)	ideal	1178			
	min	1168			
Stocklichte (STL)		2040	800	850	900
Durchgangslichte (DL)		2000	800	850	900
Türblattaussenmaß (TBA)		2035	850	900	950

Sondergrößen auf Anfrage möglich.

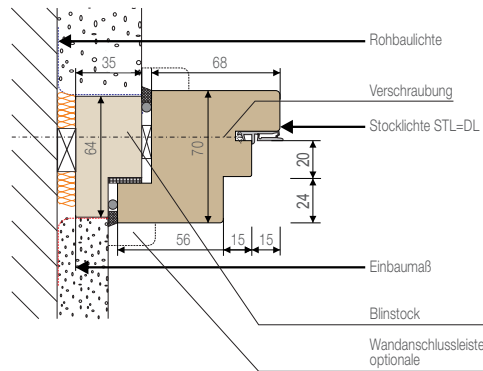
Weitere Informationen siehe Register Tür- Zargentechnik, bzw. aktuelle Informationen siehe [www.dana.at](http://www.dana.at)

## Einbaudetail doppelt gefälzt (Bodenniveaunterschied 12 mm)

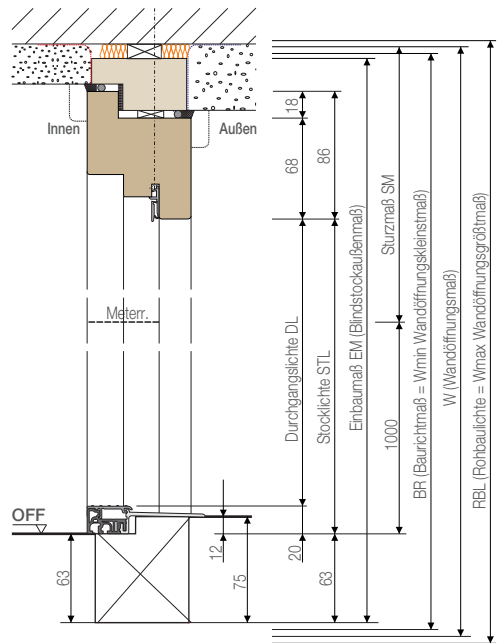
### LG TS/BS



Schnitt G1 - G2 (M 1:4)



Schnitt K1 - K2 (M 1:5)



Weitere Einbaudetails siehe DANA-CD, bzw. aktuelle Informationen siehe [www.dana.at](http://www.dana.at)

### Einbaumaße - Blindstockmontage in rohe Wandöffnung - Türstockmontage in fertig verputzte Wandöffnung

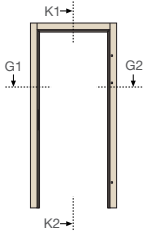
Benennung	Maßtol.	Höhe [mm]	Breite [mm]		
Rohbaulichte W max (RBL)	max	2231	1056	1106	1156
<b>Wandöffnungssollmaß (W)</b>	<b>ideal</b>	<b>2221</b>	<b>1046</b>	<b>1096</b>	<b>1146</b>
Baurichtmaß W min (BR)	min	2211	1036	1086	1136
Stockausenmaß (STAM)		2191	1016	1066	1116
Blindstockausenmaß, Einbaumaß (EM)					
Sturzmaß ab Waagriss	max	1168			
Meterriss (SM)	ideal	1158			
	min	1148			
Stocklichte (STL)		2020	800	850	900
Durchgangslichte (DL)		2000	800	850	900
Türblattaussenmaß (TBA)		2050	880	930	980

Sondergrößen auf Anfrage möglich.

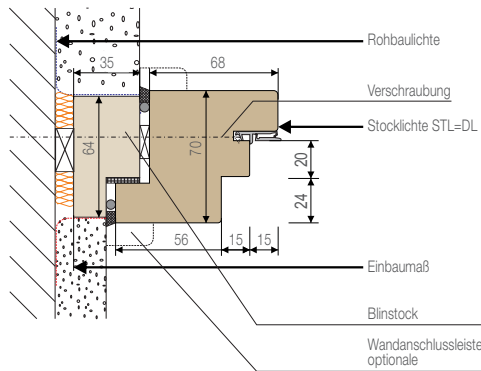
Weitere Informationen siehe Register Tür- Zargentechnik, bzw. aktuelle Informationen siehe [www.dana.at](http://www.dana.at)

## Einbaudetail doppelt gefälzt (Bodenniveaunterschied 0 mm)

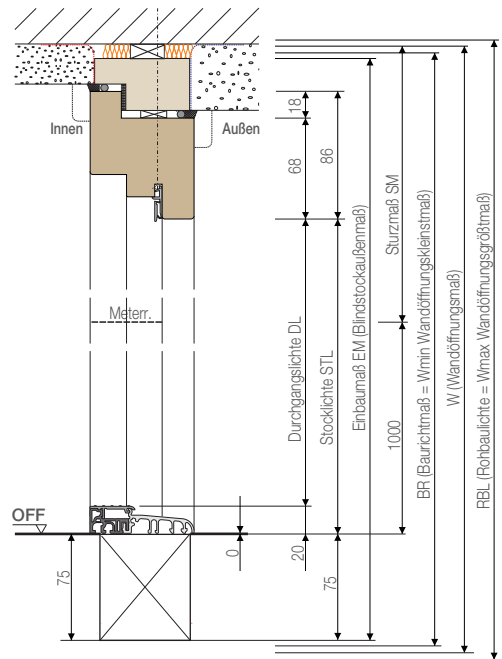
### LG TS/BS



Schnitt G1 - G2 (M 1:4)



Schnitt K1 - K2 (M 1:5)



Weitere Einbaudetails siehe DANA-CD, bzw. aktuelle Informationen siehe [www.dana.at](http://www.dana.at)

### Einbaumaße - Blindstockmontage in rohe Wandöffnung - Türstockmontage in fertig verputzte Wandöffnung

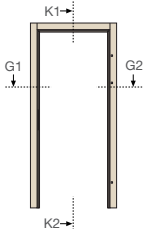
Benennung	Maßtol.	Höhe [mm]	Breite [mm]		
Rohbaulichte W max (RBL)	max	2243	1056	1106	1156
<b>Wandöffnungssollmaß (W)</b>	<b>ideal</b>	<b>2233</b>	<b>1046</b>	<b>1096</b>	<b>1146</b>
Baurichtmaß W min (BR)	min	2223	1036	1086	1136
Stockausenmaß (STAM)		2203	1016	1066	1116
Blindstockausenmaß, Einbaumaß (EM)					
Sturzmaß ab Waagriss	max	1168			
Meterriss (SM)	ideal	1158			
	min	1148			
Stocklichte (STL)		2020	800	850	900
Durchgangslichte (DL)		2000	800	850	900
Türblattaussenmaß (TBA)		2050	880	930	980

Sondergrößen auf Anfrage möglich.

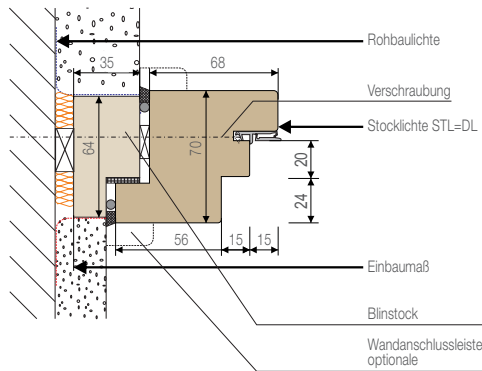
Weitere Informationen siehe Register Tür- Zargentechnik, bzw. aktuelle Informationen siehe [www.dana.at](http://www.dana.at)

## Einbaudetail doppelt gefälzt (Bodenniveaunterschied 32 mm)

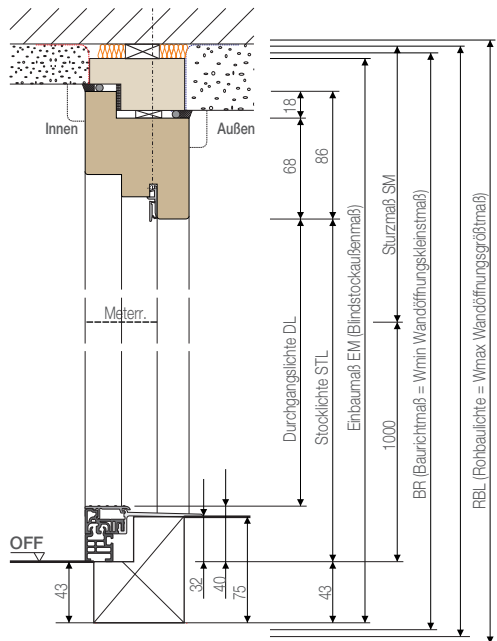
### LG TS/BS



Schnitt G1 - G2 (M 1:4)



Schnitt K1 - K2 (M 1:5)



Weitere Einbaudetails siehe DANA-CD, bzw. aktuelle Informationen siehe [www.dana.at](http://www.dana.at)

## Einbaumaße - Blindstockmontage in rohe Wandöffnung - Türstockmontage in fertig verputzte Wandöffnung

Benennung	Maßtol.	Höhe [mm]	Breite [mm]		
Rohbaulichte W max (RBL)	max	2231	1056	1106	1156
<b>Wandöffnungssollmaß (W)</b>	<b>ideal</b>	<b>2221</b>	<b>1046</b>	<b>1096</b>	<b>1146</b>
Baurichtmaß W min (BR)	min	2211	1036	1086	1136
Stockausßenmaß (STAM)		2191	1016	1066	1116
Blindstockausßenmaß, Einbaumaß (EM)					
Sturzmaß ab Waagriss	max	1188			
Meterriss (SM)	ideal	1178			
	min	1168			
Stocklichte (STL)		2040	800	850	900
Durchgangslichte (DL)		2000	800	850	900
Türblattaussenmaß (TBA)		2050	880	930	980

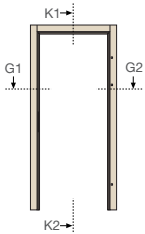
Sondergrößen auf Anfrage möglich.

Weitere Informationen siehe Register Tür- Zargentechnik, bzw. aktuelle Informationen siehe [www.dana.at](http://www.dana.at)

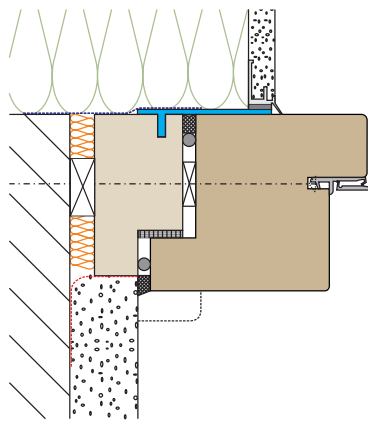
Wandanschlusdetails (für einfach und doppelt gefälzt anwendbar)

LG TS/BS

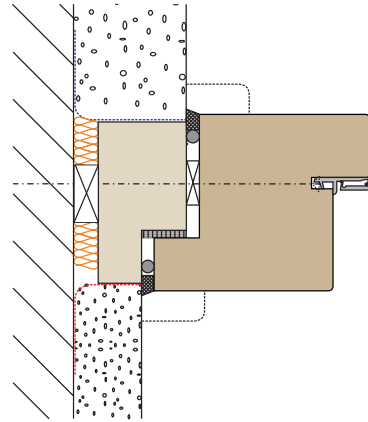
Schnitt G1 - G2 (M 1:4)



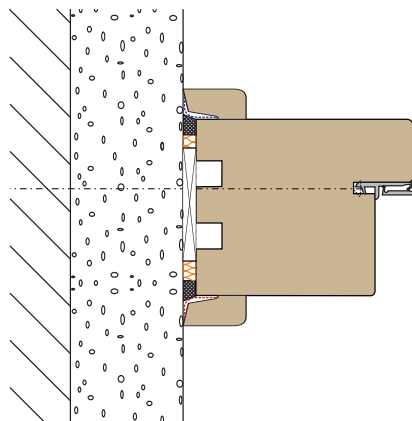
Blindstock mit Anputzwinkel und Anputzleiste für Vollwärmeschutz



Blindstock beidseitig eingeputzt



ohne Blindstock, auf fertig geputzte Wand montiert



ohne Blindstock, auf rohe Wand montiert, beidseitig eingeputzt

