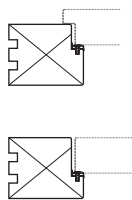


Modelle RSFA87, RSFA87 Modul



geeignet für Türen mit

Falzausbildung	14/24 mm bzw. 44 mm Stumpfeinschlag
Türblattgewicht	über 45 kg
Feuerschutz	--
Einbruchhemmung	WK1, WK2

Modellbeschreibung

Ausführung	<ul style="list-style-type: none"> • Massivholz-Rahmenstock furniert mit Gehrungsverbindung • einseitig verwendbar (Links- od. Rechts-Angaben erforderlich) • gesoftete Kanten an Rahmenstocksichtflächen • Stege als Montagehilfe bei Einschäumen und Einputzen • für Montage in rohe Wandöffnung vor dem Verputzen gerichtet • Dichtung beiliegend
Falzausbildung	für Türen mit Falz 14/24 mm, oder für Stumpfeinschlag bei Ausführung Modul
Material	Massivholzverbundplatte furniert und lackiert bzw. foliert und weiss lackiert (mögliche Oberflächen siehe aktuelle Preisliste, Türenbuch, bzw. www.dana.at)
Schließblech	für ÖNORM Schloss gerichtet, montiert für Schlossposition gem. ÖNORM
Bänder	<ul style="list-style-type: none"> • 2 Stk. Bohrungen für 3-teilige Einbohrbänder, Abstandsmaße gem. ÖNORM ◦ bei Ausführung Modul 2 Stk. 3-D Laschenbänder V7888 montiert

Ausführungsmöglichkeiten



1- oder 2- flügelig



mit Kämpfer und Oberlichte (siehe Sonderformen Windfang)

Ausschreibungstext

37D7.. A-T. Zarge DANA RSFA87

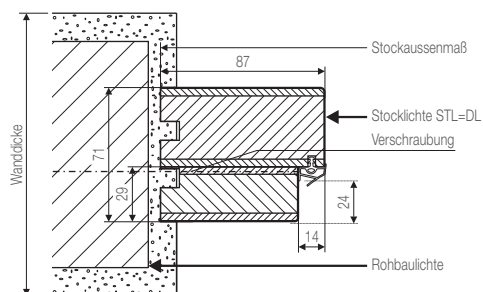
37D7.. Massivholzrahmenstock (Zarge) für 14/24 mm einfach gefälzte Eingangs- und Abschlusstüren (A-T.), für Montage in Rohbauwandöffnung. Rahmenstocksichtflächen gesoftet. Stockmaterial aus Massivholzverbundplatte furniert bzw. foliert. Rahmenfrieze mit wandseitiger Einputznut, für Zusammenbau mit Gehrungsverbindern, mit 2 Stk. Bohrungen für 3-teilige Einbohrbänder. Schließblech und Dichtung montiert.
z.B. DANA Massivholzrahmenstock RSFA87 oder Gleichwertiges.
Angebotenes Erzeugnis:

Zeichenerklärung: • ... geprüfte Standardausführung, ◦ ... wahlweise
Weitere Informationen siehe Register **Tür- Zargentechnik**, bzw. aktuelle Informationen siehe www.dana.at

Einbaudetail in Massivwand

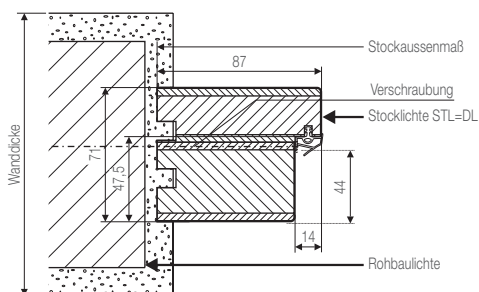
RSFA87

Schnitt G1 - G2

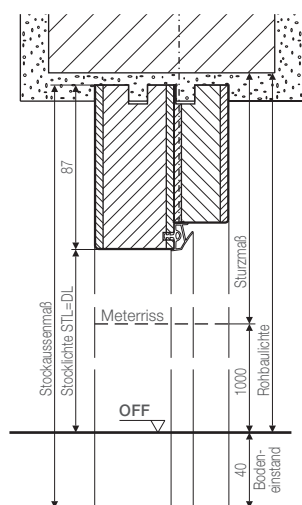


RSFA87 Modul

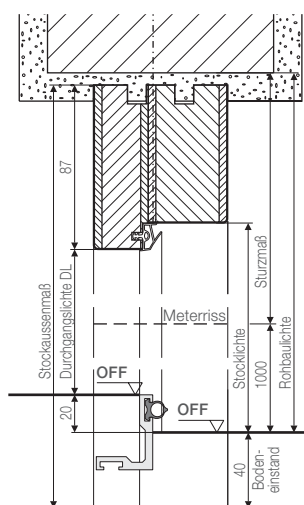
Schnitt G1 - G2



Schnitt K1 - K2 (Variante mit Bodeneinstand)

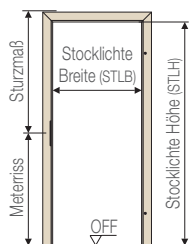


Schnitt K1 - K2 (Variante mit Anschlagsschiene)



Weitere Einbaudetails siehe DANA-CD, bzw. aktuelle Informationen siehe www.dana.at

Einbaumaße - Montage in Rohbauwandöffnung



Stocklichtbreite:

600 - 1000 mm
Intervall: 50 mm

Stocklichthöhe:

2010 mm

Rohbau Wandöffnung [mm] Breite Sturzmaß min. max.	empf. Einbauluft [mm]	Stock-aussenmaße [mm]	Stocklichte [mm]	für Türblattgröße* [mm]
794 x 1107 - 1117	10 - 20	774 x 2137	600 x 2010	2030 x 650
844 x 1107 - 1117	10 - 20	824 x 2137	650 x 2010	2030 x 700
894 x 1107 - 1117	10 - 20	874 x 2137	700 x 2010	2030 x 750
944 x 1107 - 1117	10 - 20	924 x 2137	750 x 2010	2030 x 800
994 x 1107 - 1117	10 - 20	974 x 2137	800 x 2010	2030 x 850
1044 x 1107 - 1117	10 - 20	1024 x 2137	850 x 2010	2030 x 900
1094 x 1107 - 1117	10 - 20	1074 x 2137	900 x 2010	2030 x 950
1144 x 1107 - 1117	10 - 20	1124 x 2137	950 x 2010	2030 x 1000
1194 x 1107 - 1117	10 - 20	1174 x 2137	1000 x 2010	2030 x 1050

Alle Angaben beziehen sich auf das Standardmodell! Sondergrößen auf Anfrage möglich.

* Bei stumpfer Ausführung Modul, Türblattgröße = Stocklichtbreite + 21 mm bzw. Stocklichthöhe + 6 mm

Weitere Informationen siehe Register Tür- Zargentechnik, bzw. aktuelle Informationen siehe www.dana.at