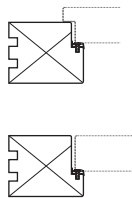


Modelle RSFA87T30, RSFA87T30 Modul



geeignet für Türen mit

Falzausbildung 14/24 mm bzw. 44 mm Stumpfeinschlag

Türblattgewicht über 45 kg

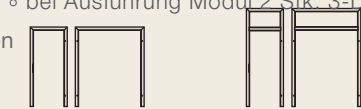
Feuerschutz EI₂30C (T30)

Einbruchhemmung WK1, WK2

Modellbeschreibung

- | | |
|----------------|--|
| Ausführung | <ul style="list-style-type: none"> • Massivholz-Rahmenstock furniert mit Gehrungsverbindung • einseitig verwendbar (Links- od. Rechts-Angaben erforderlich) • gesoftete Kanten an Rahmenstocksichtflächen • Stege als Montagehilfe bei Einschäumen und Einputzen • für Montage in rohe Wandöffnung vor dem Verputzen gerichtet • Dichtung beiliegend |
| Falzausbildung | für Türen mit Falz 14/24 mm, oder für Stumpfeinschlag bei Ausführung Modul |
| Material | Massivholzverbundplatte, bei gefälzter Ausführung mit Brandschutzeinlage (DANA Patent) furniert und lackiert bzw. foliert und weiss lackiert (mögliche Oberflächen siehe aktuelle Preisliste, Türenbuch, bzw. www.dana.at) |
| Schließblech | für ÖNORM T30 Zylinder-Schloss gerichtet, montiert für Schlossposition gem. ÖNORM |
| Bänder | <ul style="list-style-type: none"> • 2 Stk. Bohrungen für 3-teil. T30-Einbohrbänder, Abstandsmaße gem. ÖNORM ◦ bei Ausführung Modul 2 Stk. 3-D Laschenbänder VX7729 montiert |

Ausführungsmöglichkeiten



1- oder 2- flügelig

mit Kämpfer und Oberlichte (siehe Sonderformen Windfang)

Ausschreibungstext

37D7.. A-T. Zarge DANA RSFA87T30

37D7.. Massivholzrahmenstock (Zarge) für 14/24 mm einfach gefälzte Eingangs- und Abschlusstüren (A-T.), der **Feuerwiderstandsklasse EI₂30C (T30)**, für Montage in Rohbauwandöffnung. Rahmenstocksichtflächen gesoftet. Stockmaterial aus Massivholzverbundplatte mit **Brandschutzeinlage (DANA Patent)** furniert bzw. foliert. Rahmenfrieze mit wandseitiger Einputznut, für Zusammenbau mit Gehrungsverbindern, mit 2 Stk. Bohrungen für 3-teilige T30 Einbohrbänder. Schließblech und Dichtung montiert.
z.B. DANA Massivholzrahmenstock RSFA87T30 oder Gleichwertiges.
Angebotenes Erzeugnis:

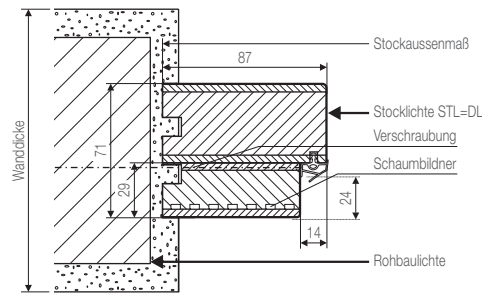
Zeichenerklärung: • ... geprüfte Standardausführung, ◦ ... wahlweise

Weitere Informationen siehe Register **Tür- Zargentechnik**, bzw. aktuelle Informationen siehe www.dana.at

Einbaudetail in Massivwand

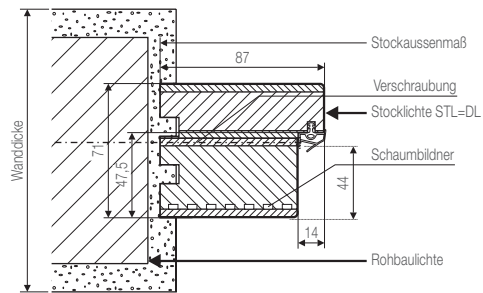
RSFA87T30

Schnitt G1 - G2

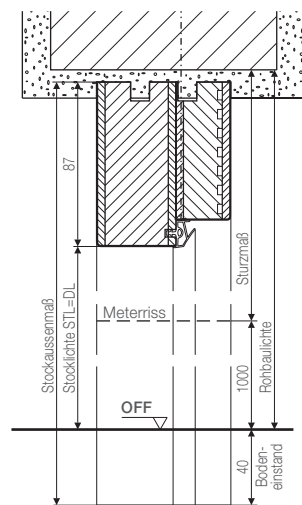


RSFA87T30 Modul

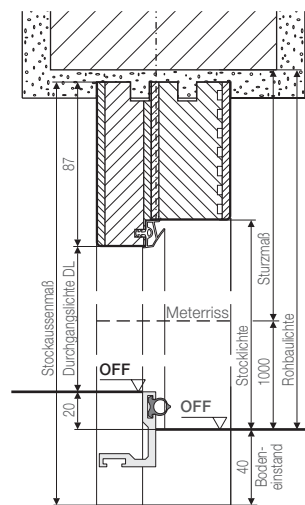
Schnitt G1 - G2



Schnitt K1 - K2 (Variante mit Bodeneinstand)

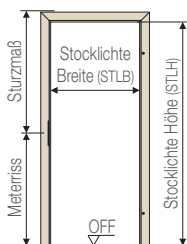


Schnitt K1 - K2 (Variante mit Anschlagsschiene)



Weitere Einbaudetails siehe DANA-CD, bzw. aktuelle Informationen siehe www.dana.at

Einbaumaße - Montage in Rohbauwandöffnung



Stocklichtbreite:

600 - 1000 mm
Intervall: 50 mm

Stocklichthöhe:

2010 mm

Rohbau Wandöffnung [mm] Breite Sturzmaß min. max.	empf. Einbauluft [mm]	Stock-aussenmaße [mm]	Stocklichte [mm]	für Türblattgröße* [mm]
794 x 1107 - 1117	10 - 20	774 x 2137	600 x 2010	2030 x 650
844 x 1107 - 1117	10 - 20	824 x 2137	650 x 2010	2030 x 700
894 x 1107 - 1117	10 - 20	874 x 2137	700 x 2010	2030 x 750
944 x 1107 - 1117	10 - 20	924 x 2137	750 x 2010	2030 x 800
994 x 1107 - 1117	10 - 20	974 x 2137	800 x 2010	2030 x 850
1044 x 1107 - 1117	10 - 20	1024 x 2137	850 x 2010	2030 x 900
1094 x 1107 - 1117	10 - 20	1074 x 2137	900 x 2010	2030 x 950
1144 x 1107 - 1117	10 - 20	1124 x 2137	950 x 2010	2030 x 1000
1194 x 1107 - 1117	10 - 20	1174 x 2137	1000 x 2010	2030 x 1050

Alle Angaben beziehen sich auf das Standardmodell! Sondergrößen auf Anfrage möglich.

* Bei stumpfer Ausführung Modul, Türblattgröße = Stocklichtbreite + 21 mm bzw. Stocklichthöhe + 6 mm

Weitere Informationen siehe Register Tür- Zargentechnik, bzw. aktuelle Informationen siehe www.dana.at