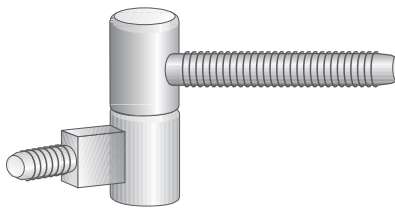


Welche Bänder für welche Tür?

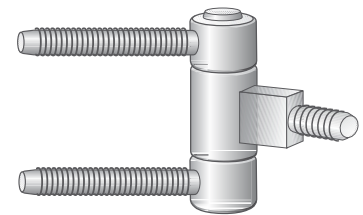
Je nach Gewicht, Anforderung und Einsatzgebiet werden die Türen auf zwei oder drei Bändern montiert.

Üblicherweise werden zwei zweiteilige Bänder, bei hoher Belastung werden zwei dreiteilige und bei sehr hoher Belastung drei dreiteilige Bänder eingesetzt.



Zweiteiliges DANA Justierband

- kippsicher
- leicht justierbar ohne Türaushängen in Verbindung mit der DANA Justierbandaufnahme
- kostengünstig
- visuell ansprechend und in verschiedenen Designvarianten erhältlich



Dreiteiliges Band

- kippsicher
- visuell grob wirkend
- teurer

DANA Vorteil: Türeneinstellen ohne Aushängen:

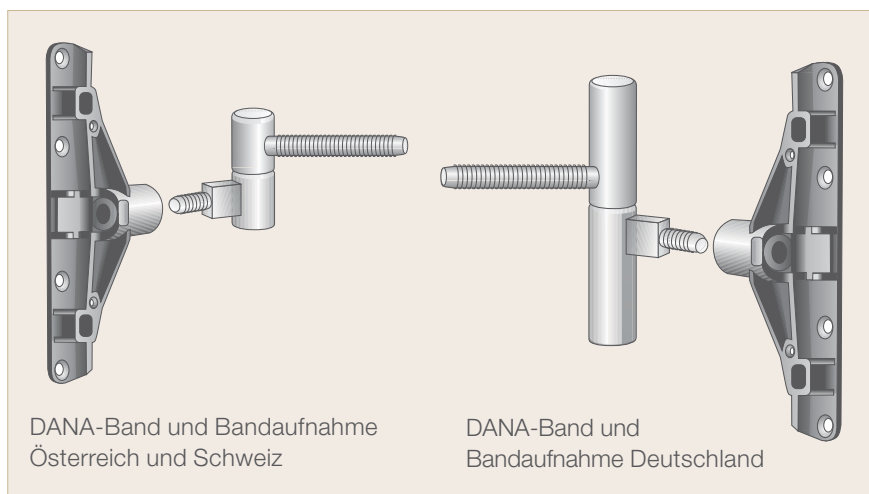
Türeneinstellen ist bei DANA Zargen mit einem Handgriff möglich. Schweres Aushängen und kompliziertes Regulieren sind bei DANA Vergangenheit. Alle DANA Zargen sind serienmäßig mit dem innovativen DANA Justierband ausgestattet.

- Kippsicher durch Kantschaft
- Komfortable und schnelle Montage
- Stufenlose Verstellbarkeit
- Jederzeit nachjustierbar ohne Aushängen des Türblattes
- 60 kg Tragkraft mit 2 Justierbändern (ersetzt oft 3-teilige Bänder)
- Kombinierbar mit herkömmlichen Bandoberteilen
- In verschiedenen Formen und Oberflächen
- Exklusiv bei DANA Zargen

Die Bänder und deren Verankerung

Band und Bandaufnahme weisen je nach landesspezifischen Anforderungen

eine unterschiedliche Ausgestaltung und Konstruktion auf.



DANA-Band und Bandaufnahme Österreich und Schweiz

DANA-Band und Bandaufnahme Deutschland

Wohnungsinnentüren:

2 DANA Justierbänder

Abschlussüren bis 80 kg:

2 dreiteilige Bänder

Abschlussüren über 80 kg:

mehr als 2 dreiteilige Bänder