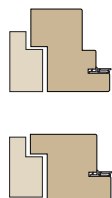


# Modell HT TS/BS



geeignet für Türen mit

Falzausbildung	14/20 + 15/25 mm oder 14/40 + 15/24 mm
Türblattgewicht	über 45 kg
Feuerschutz	optional
Einbruchhemmung	WK1, WK2

## Modellbeschreibung

<b>Ausführung</b>	<ul style="list-style-type: none"> <li>• Massivholz-Rahmenstock, gerade Eckverbindung gedübelt und verschraubt</li> <li>• Bodenschwellenschiene montiert</li> <li>• einseitig verwendbar (Links- od. Rechts-Angaben erforderlich)</li> <li>• gesoftete Kanten an Rahmenstocksichtflächen</li> <li>• für Montage nach Baufertigstellung in vormontierten Blindstock</li> <li>• Dichtung beiliegend</li> <li>◦ Brandschutzquellstreifen montiert (nur in Verbindung mit Feuerschutztüren)</li> </ul>
<b>Falzausbildung</b>	<p>für Türen mit 3seitig Doppelfalz 14/20 + 15/25 mm, unten 15/45 mm</p> <p>◦ 3seitig Doppelfalz 14/40 + 15/24 mm, unten 15/64 mm</p>
<b>Material</b>	Fichte Massivholz pigmentlackiert (mögliche Oberflächen siehe aktuelle Preisliste, Türenbuch, bzw. <a href="http://www.dana.at">www.dana.at</a> )
<b>Gewicht</b>	ca. 10+5 kg (bei Stocklichte 2010 x 850 mm)
<b>Schließblech</b>	für ÖNORM Schloss gerichtet, montiert für Schlossposition gem. ÖNORM
<b>Bänder</b>	<ul style="list-style-type: none"> <li>• 3 Stk. Bohrungen für 3-teiliges Einbohrband ø18 mm, Abstandsmaße gem. ÖNORM</li> </ul>

## Ausschreibungstext

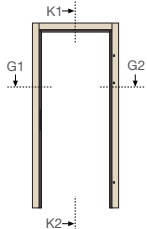
37D7.. A-Tb. Zarge DANA HT TS/BS

37D7.. Massivholzrahmenstock (Zarge), für 3-seitig 14/20+15/25 und unten 15/45 mm (stumpf-einschlagend) oder 3-seitig 14/40+15/24 und unten 15/64 mm gefälzte Haustüren (HT-Tbl.) ohne Feuerwiderstandsklasse. Bestehend aus Blindstock (HT BS) aus Fichte massiv, keilgezinkt, tauchimprägniert, Eckverbindung mit Schwalbenschwanzverbinder, geschraubt und verleimt, für Montage in Rohbauwandöffnung und Türstock (HT TS) aus Fichte massiv schichtverleimt, Eckverbindungen gedübelt, geschraubt und verleimt. Fertig zusammengebaut, mit witterungsbeständiger thermisch getrennter Schwellenschiene. Kanten gerundet, RAL 9016 pigment-lackiert, 3-seitig umlaufende Dichtungen montiert. 3 Stk. Bandaufnahmen für Laschenbänder, bzw. 3 Stk. Bohrungen für 3-teiliges Haustürband ø20 mm, Sicherheitsschließbleche silberfärbig montiert.  
z.B. DANA ZARGE PHBSTS oder Gleichwertiges.  
Angebotenes Erzeugnis: ....

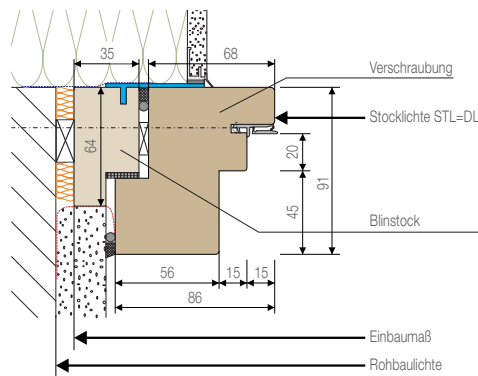
Zeichenerklärung: • ... geprüfte Standardausführung, ◦ ... wahlweise  
Weitere Informationen siehe Register Tür- Zargentechnik, bzw. aktuelle Informationen siehe [www.dana.at](http://www.dana.at)

## Einbaudetail stumpf einschlagend (Bodenniveaunterschied 12 mm)

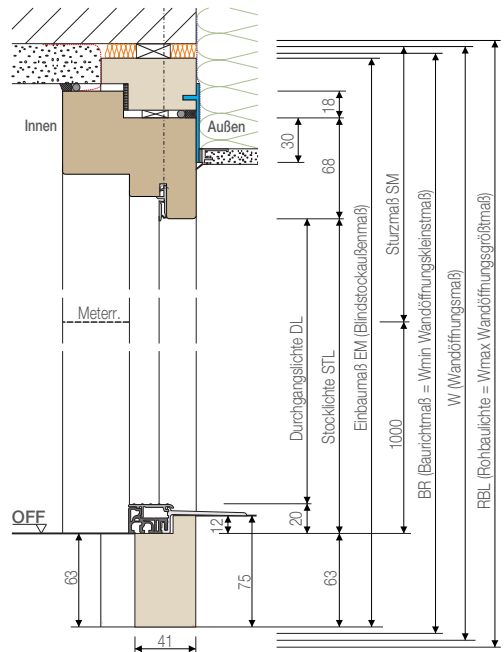
### HT TS/BS



Schnitt G1 - G2 (M 1:4)



Schnitt K1 - K2 (M 1:5)



Weitere Einbaudetails siehe DANA-CD, bzw. aktuelle Informationen siehe [www.dana.at](http://www.dana.at)

## Einbaumaße - Blindstockmontage in rohe Wandöffnung - Türstockmontage in fertig verputzte Wandöffnung

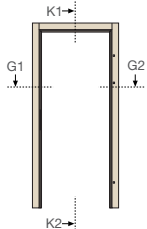
Benennung	Maßtol.	Höhe [mm]	Breite [mm]		
Rohbaulichte W max (RBL)	max	2231	1056	1106	1156
<b>Wandöffnungsollmaß (W)</b>	<b>ideal</b>	<b>2221</b>	<b>1046</b>	<b>1096</b>	<b>1146</b>
Baurichtmaß W min (BR)	min	2211	1036	1086	1136
Stockausenmaß (STAM)		2191	1016	1066	1116
Blindstockausenmaß, Einbaumaß (EM)					
Sturzmaß ab Waagriss	max	1168			
Meterriss (SM)	ideal	1158			
	min	1148			
Stocklichte (STL)		2020	800	850	900
Durchgangslichte (DL)		2000	800	850	900
Türblattaussenmaß (TBA)		2036	852	902	952

Sondergrößen auf Anfrage möglich.

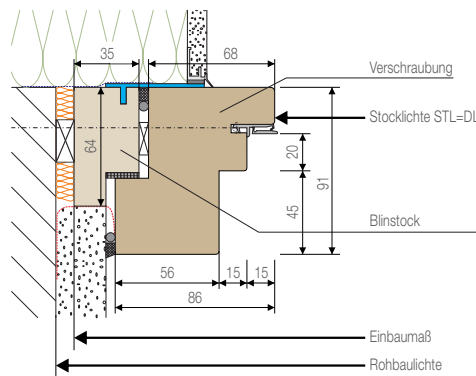
Weitere Informationen siehe Register Tür- Zargentechnik, bzw. aktuelle Informationen siehe [www.dana.at](http://www.dana.at)

## Einbaudetail stumpf einschlagend (Bodenniveaunterschied 0 mm)

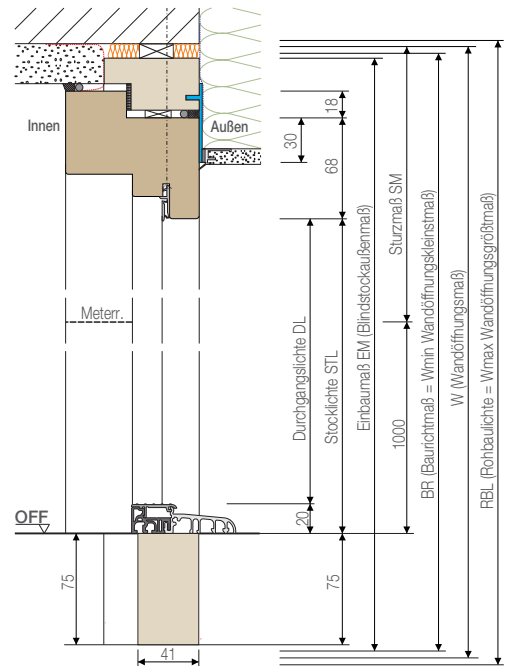
### HT TS/BS



Schnitt G1 - G2 (M 1:4)



Schnitt K1 - K2 (M 1:5)



Weitere Einbaudetails siehe DANA-CD, bzw. aktuelle Informationen siehe [www.dana.at](http://www.dana.at)

## Einbaumaße - Blindstockmontage in rohe Wandöffnung - Türstockmontage in fertig verputzte Wandöffnung

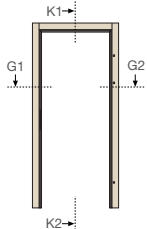
Benennung	Maßtol.	Höhe [mm]	Breite [mm]		
Rohbaulichte W max (RBL)	max	2243	1056	1106	1156
<b>Wandöffnungssollmaß (W)</b>	<b>ideal</b>	<b>2233</b>	<b>1046</b>	<b>1096</b>	<b>1146</b>
Baurichtmaß W min (BR)	min	2223	1036	1086	1136
Stockausßenmaß (STAM)		2203	1016	1066	1116
Blindstockausßenmaß, Einbaumaß (EM)					
Sturzmaß ab Waagriss	max	1168			
Meterriss (SM)	ideal	1158			
	min	1148			
Stocklichte (STL)		2020	800	850	900
Durchgangslichte (DL)		2000	800	850	900
Türblattaussenmaß (TBA)		2036	852	902	952

Sondergrößen auf Anfrage möglich.

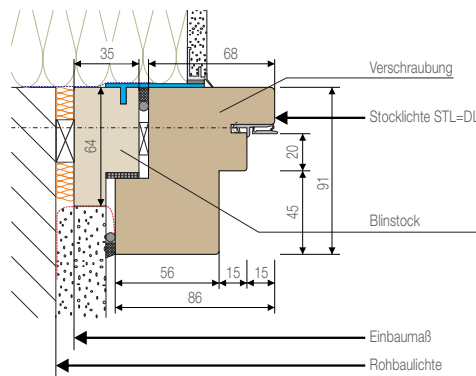
Weitere Informationen siehe Register Tür- Zargentechnik, bzw. aktuelle Informationen siehe [www.dana.at](http://www.dana.at)

## Einbaudetail stumpf einschlagend (Bodenniveaunterschied 32 mm)

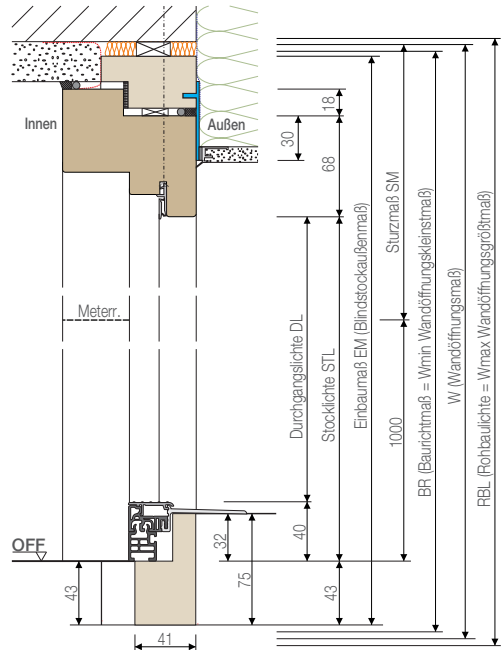
### HT TS/BS



Schnitt G1 - G2 (M 1:4)



Schnitt K1 - K2 (M 1:5)



Weitere Einbaudetails siehe DANA-CD, bzw. aktuelle Informationen siehe [www.dana.at](http://www.dana.at)

## Einbaumaße - Blindstockmontage in rohe Wandöffnung - Türstockmontage in fertig verputzte Wandöffnung

Benennung	Maßtol.	Höhe [mm]	Breite [mm]		
Rohbaulichte W max (RBL)	max	2231	1056	1106	1156
<b>Wandöffnungssollmaß (W)</b>	<b>ideal</b>	<b>2221</b>	<b>1046</b>	<b>1096</b>	<b>1146</b>
Baurichtmaß W min (BR)	min	2211	1036	1086	1136
Stockaussenmaß (STAM)		2191	1016	1066	1116
<b>Blindstockaussenmaß, Einbaumaß (EM)</b>					
Sturzmaß ab Waagriss	max	1188			
Meterriss (SM)	ideal	1178			
	min	1168			
Stocklichte (STL)		2040	800	850	900
Durchgangslichte (DL)		2000	800	850	900
Türblattaussenmaß (TBA)		2036	852	902	952

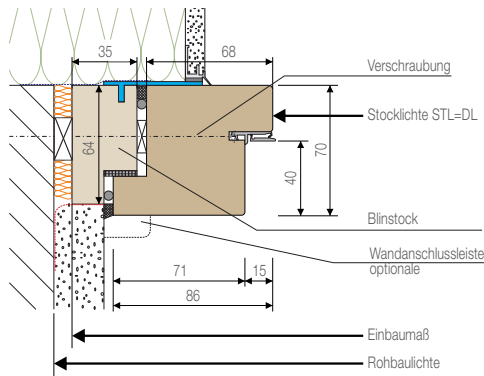
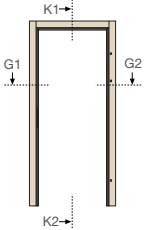
Sondergrößen auf Anfrage möglich.

Weitere Informationen siehe Register Tür- Zargentechnik, bzw. aktuelle Informationen siehe [www.dana.at](http://www.dana.at)

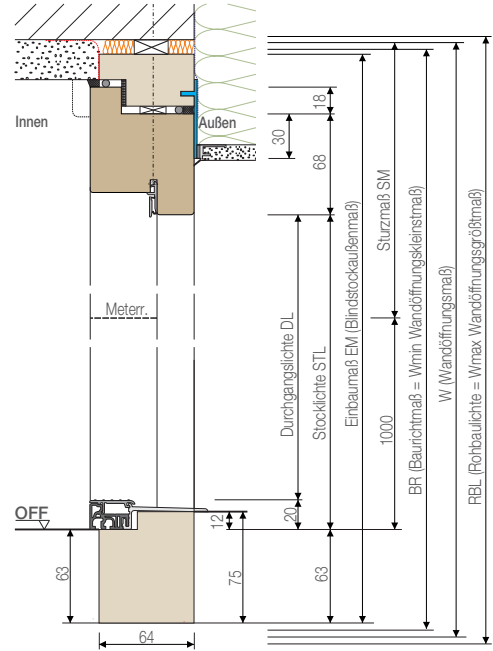
## Einbaudetail gefälzt (Bodenniveaunterschied 12 mm)

### HT TS/BS

Schnitt G1 - G2 (M 1:4)



Schnitt K1 - K2 (M 1:5)



Weitere Einbaudetails siehe DANA-CD, bzw. aktuelle Informationen siehe [www.dana.at](http://www.dana.at)

## Einbaumaße - Blindstockmontage in rohe Wandöffnung - Türstockmontage in fertig verputzte Wandöffnung

Benennung	Maßtol.	Höhe [mm]	Breite [mm]		
Rohbaulichte W max (RBL)	max	2231	1056	1106	1156
<b>Wandöffnungssollmaß (W)</b>	<b>ideal</b>	<b>2221</b>	<b>1046</b>	<b>1096</b>	<b>1146</b>
Baurichtmaß W min (BR)	min	2211	1036	1086	1136
Stockausßenmaß (STAM)		2191	1016	1066	1116
Blindstockausßenmaß, Einbaumaß (EM)					
Sturzmaß ab Waagriss	max	1168			
Meterriss (SM)	ideal	1158			
	min	1148			
Stocklichte (STL)		2020	800	850	900
Durchgangslichte (DL)		2000	800	850	900
Türblattaussenmaß (TBA)		2035	850	900	950

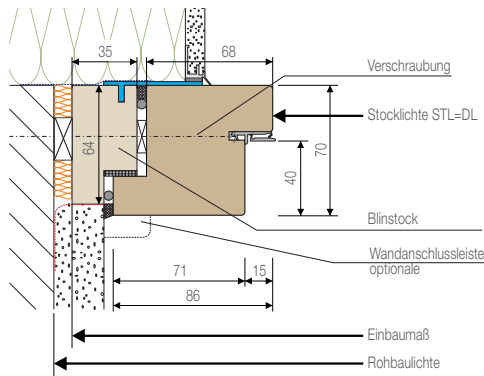
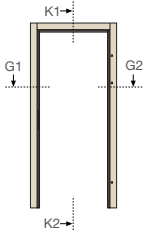
Sondergrößen auf Anfrage möglich.

Weitere Informationen siehe Register Tür- Zargentechnik, bzw. aktuelle Informationen siehe [www.dana.at](http://www.dana.at)

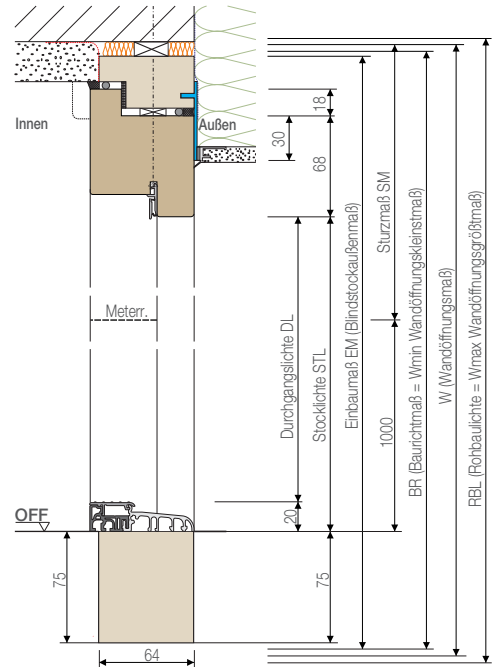
## Einbaudetail doppelt gefälzt (Bodenniveaunterschied 0 mm)

### HT TS/BS

Schnitt G1 - G2 (M 1:4)



Schnitt K1 - K2 (M 1:5)



Weitere Einbaudetails siehe DANA-CD, bzw. aktuelle Informationen siehe [www.dana.at](http://www.dana.at)

## Einbaumaße - Blindstockmontage in rohe Wandöffnung - Türstockmontage in fertig verputzte Wandöffnung

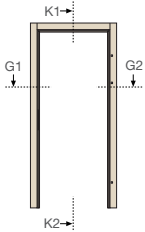
Benennung	Maßtol.	Höhe [mm]	Breite [mm]		
Rohbaulichte W max (RBL)	max	2243	1056	1106	1156
<b>Wandöffnungsollmaß (W)</b>	<b>ideal</b>	<b>2233</b>	<b>1046</b>	<b>1096</b>	<b>1146</b>
Baurichtmaß W min (BR)	min	2223	1036	1086	1136
Stockausßenmaß (STAM)		2203	1016	1066	1116
Blindstockausßenmaß, Einbaumaß (EM)					
Sturzmaß ab Waagriss	max	1168			
Meterriss (SM)	ideal	1158			
	min	1148			
Stocklichte (STL)		2020	800	850	900
Durchgangslichte (DL)		2000	800	850	900
Türblattaussenmaß (TBA)		2035	850	900	950

Sondergrößen auf Anfrage möglich.

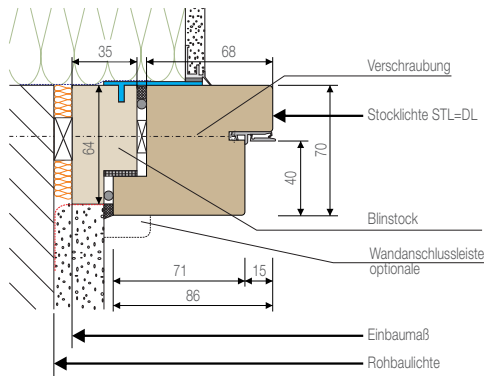
Weitere Informationen siehe Register Tür- Zargentechnik, bzw. aktuelle Informationen siehe [www.dana.at](http://www.dana.at)

## Einbaudetail doppelt gefälzt (Bodenniveaunterschied 32 mm)

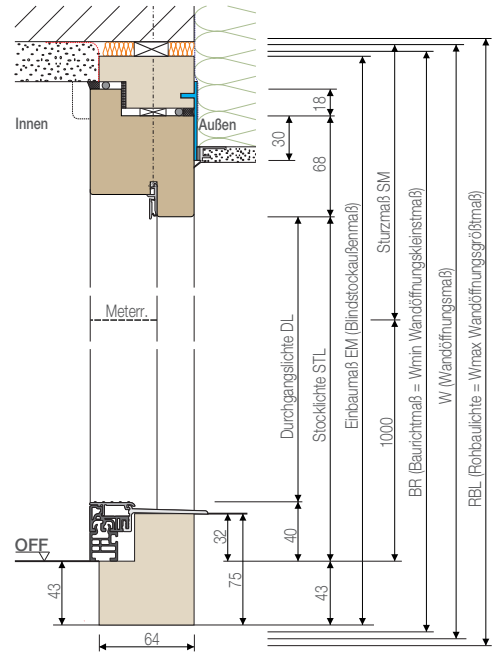
### HT TS/BS



Schnitt G1 - G2 (M 1:4)



Schnitt K1 - K2 (M 1:5)



Weitere Einbaudetails siehe DANA-CD, bzw. aktuelle Informationen siehe [www.dana.at](http://www.dana.at)

## Einbaumaße - Blindstockmontage in rohe Wandöffnung - Türstockmontage in fertig verputzte Wandöffnung

Benennung	Maßtol.	Höhe [mm]	Breite [mm]		
Rohbaulichte W max (RBL)	max	2231	1056	1106	1156
<b>Wandöffnungsollmaß (W)</b>	<b>ideal</b>	<b>2221</b>	<b>1046</b>	<b>1096</b>	<b>1146</b>
Baurichtmaß W min (BR)	min	2211	1036	1086	1136
Stockausßenmaß (STAM)		2191	1016	1066	1116
Blindstockausßenmaß, Einbaumaß (EM)					
Sturzmaß ab Waagriss	max	1188			
Meterriss (SM)	ideal	1178			
	min	1168			
Stocklichte (STL)		2040	800	850	900
Durchgangslichte (DL)		2000	800	850	900
Türblattausßenmaß (TBA)		2035	850	900	950

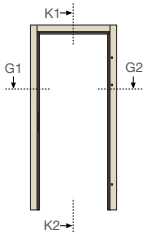
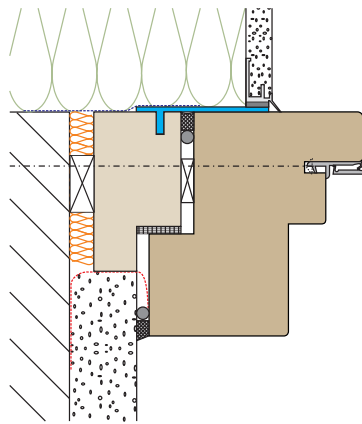
Sondergrößen auf Anfrage möglich.

Weitere Informationen siehe Register Tür- Zargentechnik, bzw. aktuelle Informationen siehe [www.dana.at](http://www.dana.at)

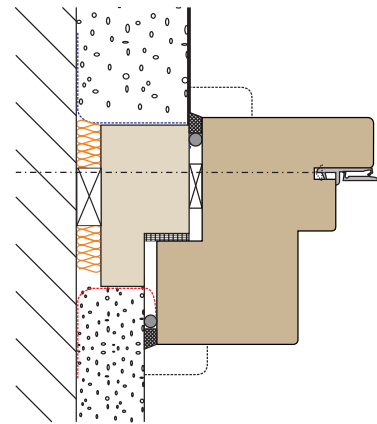
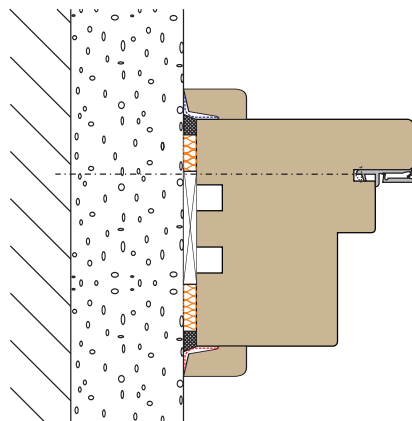
## Wandanschlusdetails (für einfach und doppelt gefälzt anwendbar)

## HT TS/BS

Schnitt G1 - G2 (M 1:4)

Blindstock mit Anputzwinkel  
und Anputzleiste für Vollwärmeschutz

Blindstock beidseitig eingeputz

ohne Blindstock,  
auf fertig geputzte Wand montiertohne Blindstock, auf rohe Wand montiert,  
beidseitig eingeputz